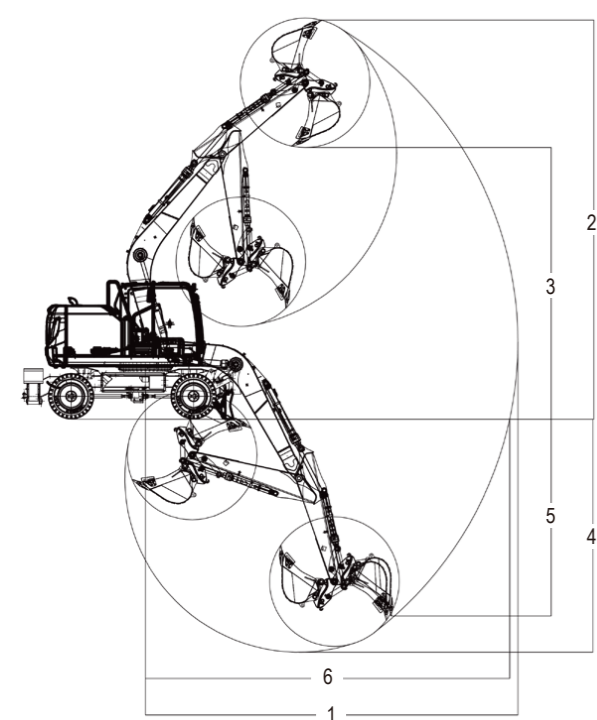
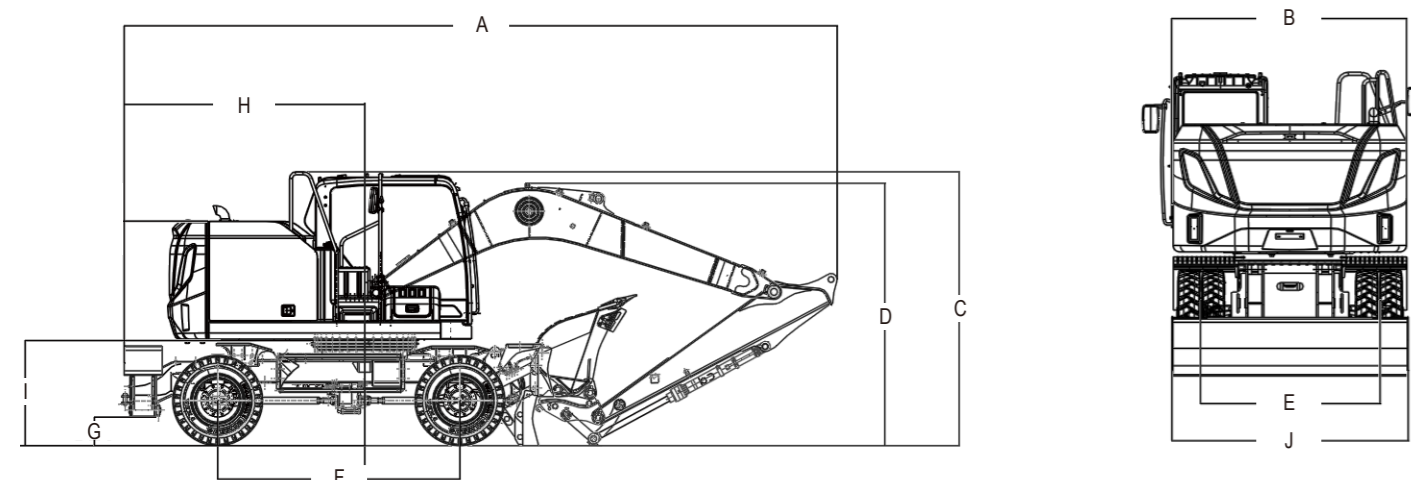


03 Технические характеристики



A	Общая длина, мм	7749	F	Колесная база, мм	2800
B	Общая ширина, мм	2490	G	Мини. дорожный просвет, мм	360
C	Высота до верха кабины, мм	3162	H	Радиус поворота надстройки, мм	2465
D	Высота при транспортировке, мм	3029	I	Дорожный просвет под противовесом, мм	1230
E	Ширина колеи, мм	1944	J	Ширина отвала, мм	2520



1	Макс. дальность копания, мм	8280/8515
2	Макс. высота резания (без БСМ, с БСМ), мм	8855/9137
3	Макс. высота выгрузки (без БСМ, с БСМ), мм	6456/6221
4	Макс. глубина копания (без БСМ, с БСМ), мм	5101/5336
5	Макс. глубина копания (высота вертикальной стенки) (без БСМ, с БСМ), мм	4504/4508
6	Макс. расстояние выемки, мм	8086/8327

Удовлетворение клиентов - наша главная цель

Lovol Heavy Industry - полностью государственная дочерняя компания Weichai Holding Group, основанная в 2004 году. На текущий момент компания располагает «тремя производственными базами и двумя инновационными центрами».

Как одно из шести ключевых направлений бизнеса Weichai Group, продукция LOVOL охватывает четыре основных сегмента: экскаваторы, погрузчики, карьерные самосвалы и экскаваторы-погрузчики. Проектирование, производство и продажи экскаваторов, погрузчиков и экскаваторов-погрузчиков осуществляются в Циндао на территории площадью более 900 акров (≈60 га). Разработка и производство карьерных самосвалов расположены в Янчжоу (провинция Цзянсу) на площади 300 акров (≈20 га). Предоставляя клиентам интеллектуальные продукты, взаимосвязь оборудования, интеллектуальное строительство, новые энергетические продукты и сценарные решения, компания Lovol Heavy Industry постепенно превратилась в ведущего мирового поставщика решений для интеллектуального строительства.



LOVOL HEAVY INDUSTRY GROUP CO.,LTD.

Z20250625-2

Информация об агентах компании тяжелой промышленности Lovol

© Продукция LOVOL постоянно совершенствуется. Мы оставляем за собой право вносить изменения в параметры и дизайн без предварительного уведомления пользователей.
© Конфигурация и цветовое оформление продукции в рекламных материалах могут отличаться от фактических моделей. Окончательным является фактический продукт.

LOVOL

**TURKUAZ
MACHINERY CA**



Двигатель:
WEICHAI WP4.6N

Мощность двигателя:
123 кВт

Эксплуатационная масса:
14900 кг

Объем ковша:
0.6 м³

FW160F Колесный экскаватор

Технические характеристики и дизайн могут быть изменены без предварительного уведомления. На поставляемую технику может быть установлено дополнительное оборудование.

01 Преимущества продукции

LOVOL

Основные компоненты

Двигатель Weichai WP4.6N в сочетании с главным насосом Hengli обеспечивает идеальную синхронизацию силовой установки и гидравлической системы.



Двигатель

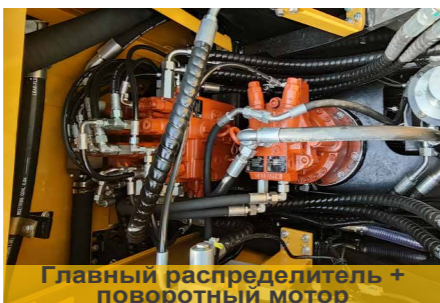
Двигатель Weichai WP4.6N в сочетании с главным насосом Hengli обеспечивает идеальную синхронизацию силовой установки и гидравлической системы.

Топливный бак модернизирован до версии РХЕ (пластиковый бак) – увеличенная ёмкость, прочная конструкция, высокая надёжность и чистота топлива.



Основной насос

Главный электроуправляемый насос большого объема Hengli обеспечивает высокую подачу масла, отличную реакцию системы и экономию топлива.



Главный распределитель + поворотный мотор

Главный клапан с прямой потоковой характеристикой Weichai, внутреннее объединение резервного клапана лопаты, повышение скорости движения, оптимизация характеристик открывания клапанного стержня, снижение внутреннего давления и обратного давления на сливе на 20%.

Двигатель-поворотный с большим крутящим моментом и большим объемом от Weichai, крутящий момент поворота на 14% больше конкурентов, что делает поворотные движения быстрее.

Конструкция машины

Прочная ходовая часть

- Введена совершенно новая конструкция сварной рамы с более низким центром тяжести, что повысило надежность и устойчивость на 10% по сравнению с аналогами;
- Коробка передач импортного моста ZF обладает ведущим уровнем производительности и надежности;
- Двойная шинная структура обеспечивает более высокую грузоподъемность и устойчивость. Изоляционный блок посередине эффективно предотвращает проникновение камней, что исключает вероятность прокола шин;
- Стандартная комплектация включает передние опоры и задний отвал, что повышает адаптивность к различным условиям работы, значительно увеличивает подъемную способность и обеспечивает более стабильную работу.



Конструкция стрелы и рукояти с большим сечением

- Задняя опора и передняя вилка стрелы теперь изготавливаются методом ковки (вместо литья), что значительно повышает их прочность и долговечность;
- Т-образная втулка в опоре оси стрелы заменена на прямую втулку, улучшенная система фиксации предотвращает выпадение втулки;
- Замена U-образного цельногнутого профиля на сварную составную конструкцию. Применение высокопрочных сталей и прецизионной сварки.

Вместительный горный ковш для породы

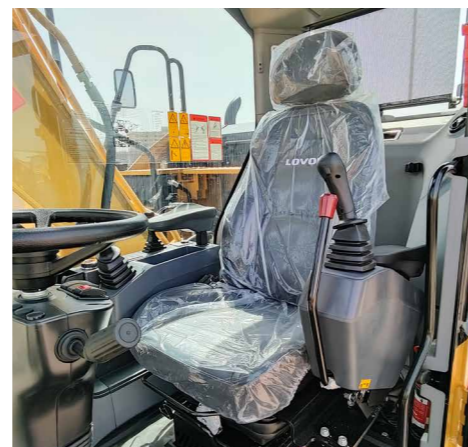
- Ковш объемом до 0,6 м³ обеспечивает высокую производительность земляных работ;
- Усиленные износостойкие накладки на боковых и нижних поверхностях ковша повышают его ресурс.

02 Преимущества продукции

Удовлетворение клиентов - наша главная цель

Кабина оператора

Кабина оператора нового поколения F-серии, разработанная с нуля, отличается современным дизайном и эргономичной компоновкой, обеспечивающей повышенный комфорт для оператора.



Интеллектуальное рабочее пространство

Кабина соответствует требованиям норм ROPS, что обеспечивает более безопасное вождение; Панорамная крыша, которая выходит за рамки обычных представлений о строительной технике и предоставляет более широкий обзор; Кнопка запуска с одним нажатием, интегрированный круиз-контроль; Бортовой планшет PAD с 7-дюймовым сенсорным дисплеем; Интеллектуальные мультимедийные системы, интеллектуальный TBOX, интеллектуальные быстрые кнопки, которые создают высококлассное рабочее пространство.

Простое техническое обслуживание

Полностью обновленные проходы для технического обслуживания, что позволяет легче и безопаснее проводить работы по обслуживанию и ремонту при посадке и высадке; Дистанционное расположение масляного и топливного фильтров облегчает процесс технического обслуживания и ремонта.

03 Технические характеристики



Основные параметры	
Эксплуатационная масса, кг	14900
Скорость передвижения (высокая/низкая), км/ч	36/9
Скорость поворота платформы, об/мин	10.65
Длина стрелы, мм	4600
Длина рукояти, мм	2500
Режущее усилие ковша, кН	102
Режущее усилие рукояти, кН	75.7
Макс. тяговое усилие, кН	80
Преодолеваемый уклон, °	35°

Гидросистема	
Главный насос	
Производитель	HENGLI
Модель	V90N75
Макс. расход, л/мин	180×2
Тип основного насоса	Аксиально-поршневой регулируемый насос
Главный клапан	
Производитель	WEICHAI
Модель	OCV22
Количество	1
Тип	Встроенный клапан
Макс. расход, л/мин	180
Поворотный мотор	
Производитель	WEICHAI
Модель	GS06
Количество	1
Давление контура, МПа	25
Ходовой мотор	
Производитель	WEICHAI
Модель	HMR105
Количество	1
Давление контура, МПа	34.3
Давление ГПК, МПа	
34.3	
Гидробак	
Ёмкость гидробака, л	165

Двигатель	
Производитель	WEICHAI
Модель	WP4.6N
Количество цилиндров	4
Тип	Интеркулер с турбонаддувом
Рабочий объем, л	4.58
Макс. крутящий момент, Нм	680
Номи. частота вращения, об/мин	2200
Номи. мощность, кВт	123
Ёмкость двигателя, л	19.5
Ёмкость топливного бака, л	220

Трансмиссия	
КПП	
Тип	Переключение при невыключенном сцеплении/2F2R
Производитель	ZF
Модель	2HL270
Мосты	
Производитель	ZF
Модель	MS/T-E3050II
Тип редуктора переднего и заднего моста	Главный редуктор + планетарный колесный редуктор
Шины	
Тип	Пневматическая шина (с камерой)
Размер	10.00-20
Номер слойности	16PR
Давление в передних колесах, кПа	740-810
Давление в задних колесах, кПа	740-810

Шасси	
Тип шасси	Тип коробки

