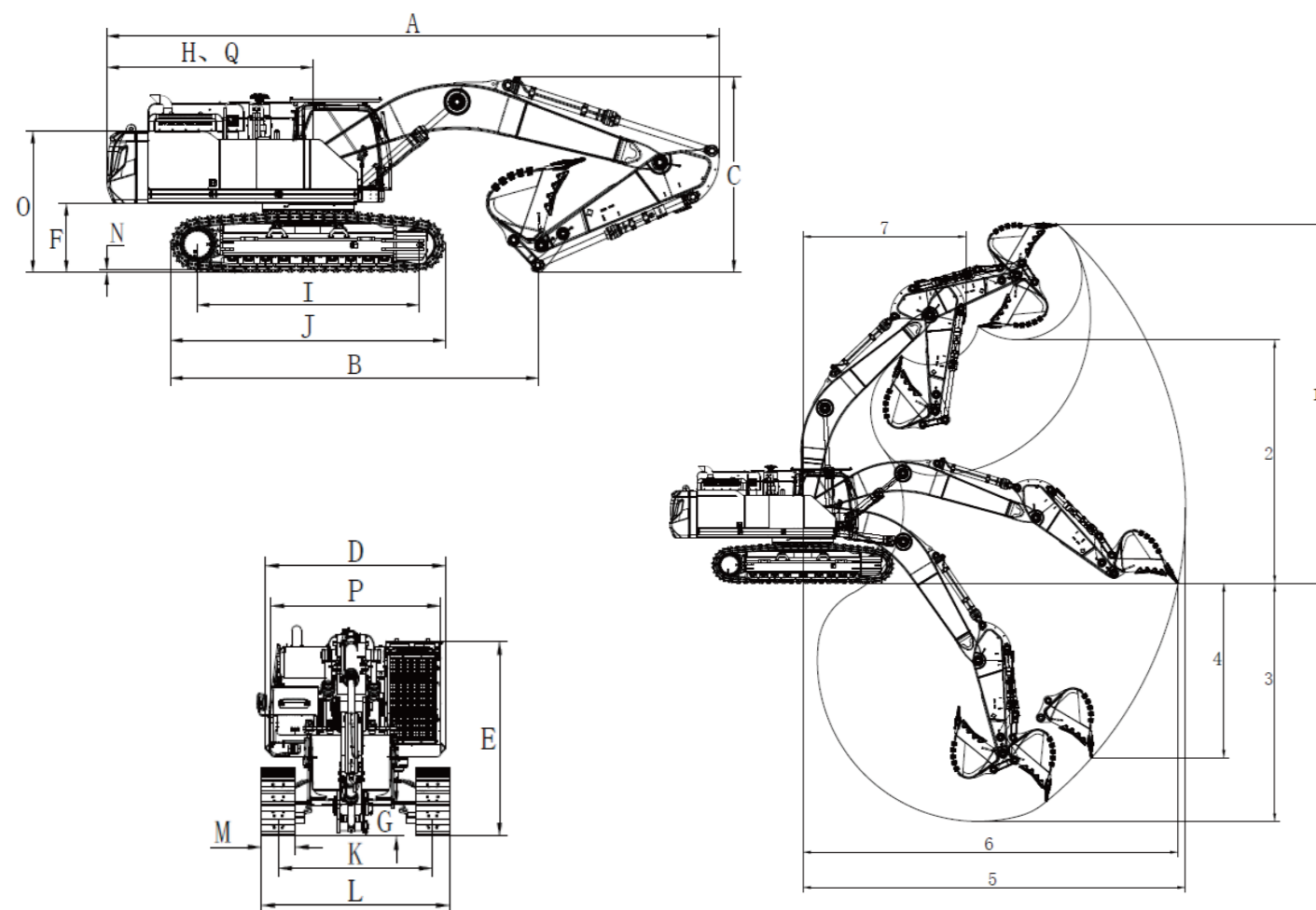


03 Технические характеристики



A	Общая длина, мм	12240	M	Ширина гусеничного башмака, мм	600
B	Опорная длина, мм	7375	N	Высота зуба башмака, мм	48
C	Высота до верха стрелы, мм	3915	O	Высота противовеса, мм	2795
D	Ширина верхней платформы, мм	3340	P	Ширина башни, мм	3190
E	Высота до верха кабины, мм	3396	1	Макс. высота резания, мм	10675
F	Дорожный просвет под противовесом, мм	1410	2	Макс. высота выгрузки, мм	7345
G	Мини. дорожный просвет, мм	568	3	Макс. глубина копания, мм	7175
H	Радиус поворота надстройки, мм	4040	4	Макс. глубина копания (высота вертикальной стенки), мм	6663
I	Опорная длина гусеницы на земле, мм	4430	5	Макс. радиус копания, мм	11545
J	Длина ходовой части, мм	5500	6	Макс. расстояние выемки, мм	11317
K	Ширина колеи, мм	2740	7	Мини. вылет поворота рабочего устройства, мм	4939
L	Ширина шасси с учетом ширины башмака 600, мм	3340			



Удовлетворение клиентов - наша главная цель

Lovol Heavy Industry - полностью государственная дочерняя компания Weichai Holding Group, основанная в 2004 году. На текущий момент компания располагает «тремя производственными базами и двумя инновационными центрами».

Как одно из шести ключевых направлений бизнеса Weichai Group, продукция LOVOL охватывает четыре основных сегмента: экскаваторы, погрузчики, карьерные самосвалы и экскаваторы-погрузчики. Проектирование, производство и продажи экскаваторов, погрузчиков и экскаваторов-погрузчиков осуществляются в Циндао на территории площадью более 900 акров (≈60 га). Разработка и производство карьерных самосвалов расположены в Янчжоу (провинция Цзянсу) на площади 300 акров (≈20 га). Предоставляя клиентам интеллектуальные продукты, взаимосвязь оборудования, интеллектуальное строительство, новые энергетические продукты и сценарные решения, компания Lovol Heavy Industry постепенно превратилась в ведущего мирового поставщика решений для интеллектуального строительства.



LOVOL HEAVY INDUSTRY GROUP CO.,LTD.

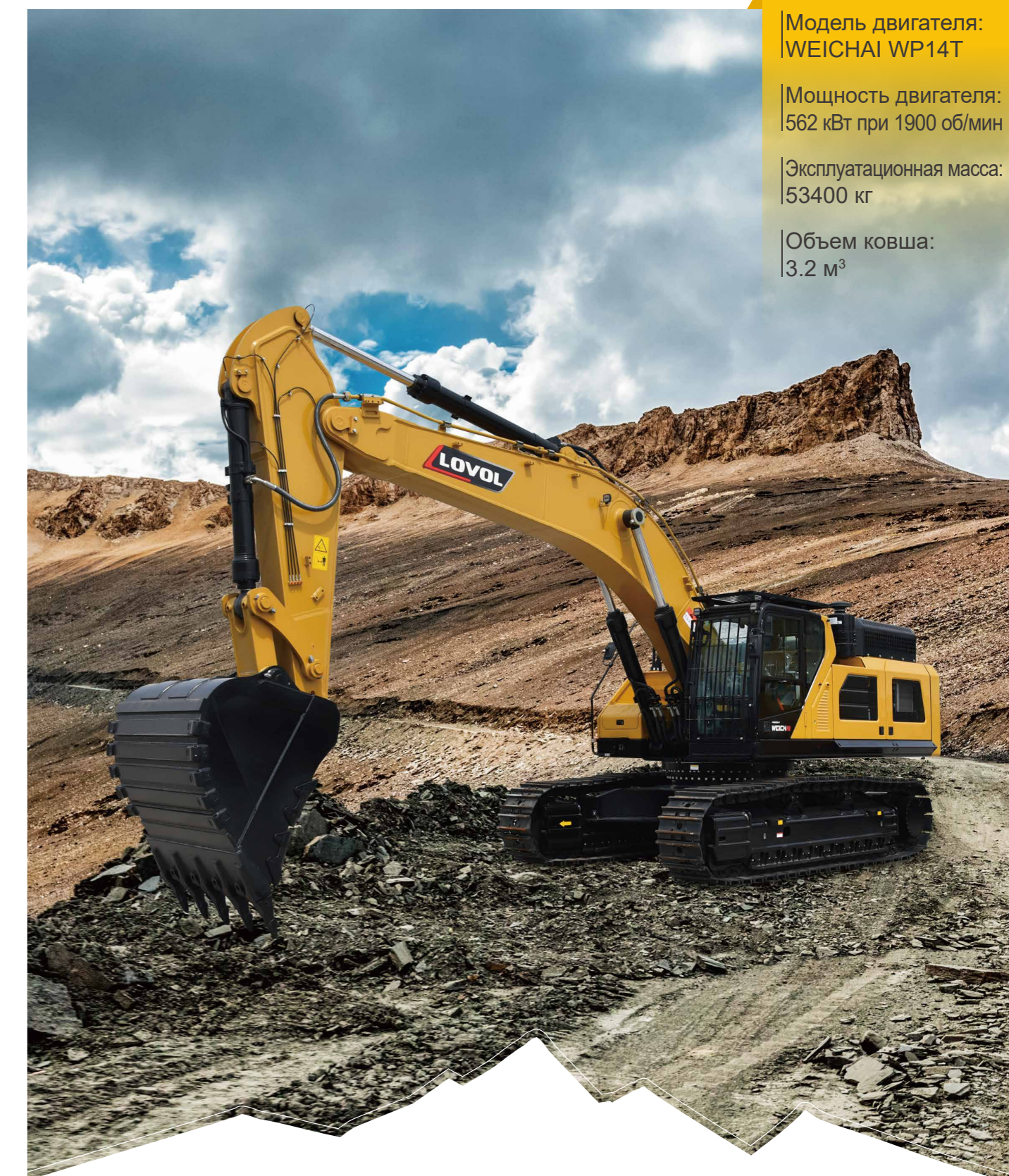
Z20250228-2

Информация об агентах компании тяжелой промышленности Lovol

© Продукция LOVOL постоянно совершенствуется. Мы оставляем за собой право вносить изменения в параметры и дизайн без предварительного уведомления пользователей.
© Конфигурация и цветовое оформление продукции в рекламных материалах могут отличаться от фактических моделей. Окончательным является фактический продукт.

LOVOL

**TURKUAZ
MACHINERY CA**



Модель двигателя:
WEICHAH WP14T

Мощность двигателя:
562 кВт при 1900 об/мин

Эксплуатационная масса:
53400 кг

Объем ковша:
3.2 м³

FR560F

Гусеничный экскаватор

Технические характеристики и дизайн могут быть изменены без предварительного уведомления. На поставляемую технику может быть установлено дополнительное оборудование.

01 Преимущества продукции

LOVOL

Золотое сечение гидравлической силовой установки

Двигатель Weichai WP14T + главный насос Linde + главный клапан Linde = оптимальная структура силового агрегата разработана компанией Lovol.



Двигатель

13,5 л

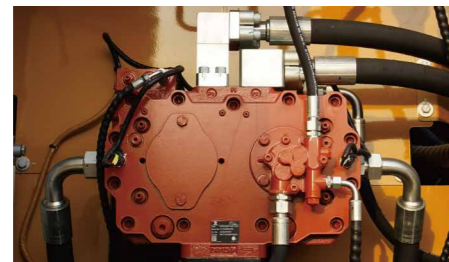
Большой рабочий объем

1900 об/мин

Скорость

562 кВт

Высокая мощность



Главный насос

8,3 %

Большой рабочий объем главного насоса, на 8,3% больше, чем у конкурирующих производителей главных насосов.

21°

Он оснащен плунжерными скользящими башмаками и технологией угла поворота планшайбы 21°, имеет компактную конструкцию и высокую удельную мощность.



Главный распределитель

Корпус главного клапана изготовлен из чугуна с вермикулярным графитом, который обладает лучшей вибростойкостью и теплопроводностью. Имеет небольшой коэффициент теплового расширения, что позволяет избежать заедания золотников и клапанов.

Он выдержал 3 миллиона ударов на испытательном стенде сверхвысокого давления без образования трещин, что гарантирует надежное качество.

Конструкция машины

Усиленная ходовая часть

- Раздвижная шасси-платформа для горных работ (65-тонная гусеничная система);
- Модернизированная термообработка опорных катков и гусениц: износостойкость повышена на 50%.

Большой ковш для горной работ

- Оптимизированная форма ковша: снижение сопротивления при погружении, износостойкость повышена на 25%;
- Стандартный ковш для песка/камня объемом 3,2 м³;
- Ключевые зоны усилены высокопрочной и износостойкой сталью; зубья и крепления из износостойких материалов;
- Двусторонние защитные накладки на углах ковша - увеличенный срок службы.

Конструкция стрелы и рукояти с большим сечением

- Модернизированная архитектура рабочих органов: срок службы свыше 15 000 часов;
- Оптимизация шарниров стрелы + блокировка цилиндров;
- Трехсекционная конструкция стрелы с переменным сечением в хвостовой части, усиленная внутренними ребрами;
- Общий отжиг конструкции: снижение напряжений на 58%;
- Оптимизация шарниров рукояти: увеличение усилия копания + блокировка цилиндров;
- Увеличенное сечение рукояти: расширенные опоры, усиленные боковые плиты - повышение прочности и жесткости.

Вентилятор радиатора с функцией реверса

- Гидромотор с реверсом для вентилятора: автоматическая продувка радиатора, предотвращение засоров и снижения эффективности охлаждения.

Усиленная поворотная платформа

- Поворотная платформа имеет прочную конструкцию, которая снижает общую нагрузку более чем на 40%;
- Была модернизирована конструкция платформы, увеличено расстояние между главной балкой и стрелой, чем значительно улучшена грузоподъемность.



02 Преимущества продукции

Удовлетворение клиентов - наша главная цель

Кабина

Новая разработка кабина поколения F имеет современный внешний вид и эргономичную компоновку, которая улучшает общий обзор, обеспечивает больше места для личных вещей и делает работу в этой машине более комфортной. Соответствует нормам ROPS, что делает работу более безопасной; Панорамный люк на крыше обеспечивает более широкий обзор.



Интерьер

Совершенно новый интерьер, новая конструкция воздуховодов, а также увеличенное пространство для хранения вещей; сиденья были улучшены и модернизированы для большего комфорта.

Интеллектуальное рабочее пространство

Инновационная интеллектуальная система Lovol:
 • Управление силовой установкой;
 • Умное взаимодействие;
 • Автоматическое распознавание режимов работы;
 • Вспомогательные функции;
 • Персонализация настроек.
 10,1-дюймовый сенсорный экран, кнопка запуска «одним касанием».

Простое техническое обслуживание

Интегрированный топливный фильтр и масляный фильтр, все фильтры находятся в одном месте для удобства обслуживания; Двойной масляный щуп позволяет проверять уровень масла двигателя из отсека главного насоса, не поднимаясь к двигателю.

03 Технические характеристики



Основные параметры	
Эксплуатационная масса, кг	53400
Скорость хода, высокая/низкая, км/ч	5.4/3.2
Скорость поворота платформы, об/мин	6.9
Длина стрелы, мм	6900
Длина рукояти, мм	2900
Усилие копания ковша, кН	314
Усилие копания рукояти, кН	250
Макс. тяговая сила, кН	288.4
Преодолеваемый уклон, %	70
Удельное давление на грунт, кПа	90.8

Двигатель	
Производитель	WEICHAI
Модель	WP14T
Количество цилиндров	6
Система подачи воздуха	Турбонаддув
Рабочий объем, л	13.5
Макс. крутящий момент, Н·м при об/мин	2900/1200-1500
Номи. мощность, кВт при об/мин	562/1900
Моторное масло	
Емкость моторного масла, л	38
Топливный бак	
Емкость топливного бака, л	780

Платформа	
Тип платформы	Противовес выходит за границы ходовой

Гидросистема	
Гидронасос	
Производитель	LINDE
Модель	HPR249
Макс. расход, л/мин	760.0
Тип	Аксиально-поршневой регулируемый насос*2+Шестеренчатый насос
Распределитель	
Производитель	LINDE
Модель	OCV32
Макс. расход, л/мин	450*2
Поворотный мотор	
Модель	HM5X250
Давление контура, МПа	27
Бортовой редуктор	
Производитель	EDDIE
Модель	FTM85A
Давление контура, МПа	34.3
Давление ГПК, МПа	34.3
Гидравлический бак	
Емкость гидравлического бака, л	450
Шасси	
Тип	X-образная с фиксированной колеи
Гусеница	
Ширина гусеничной ленты, мм	600
Опорный каток	
Количество опорных катков (с одной стороны)	9

