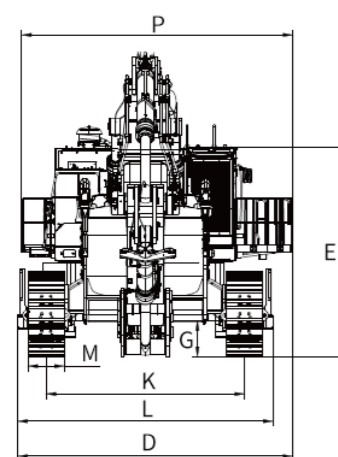
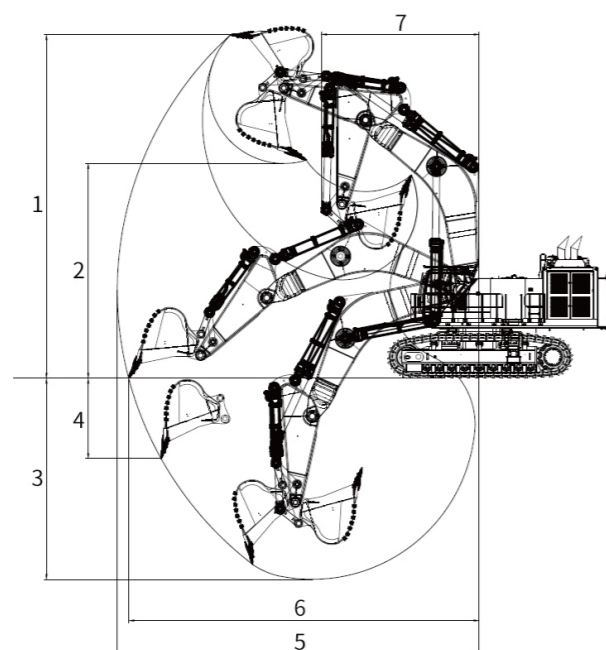
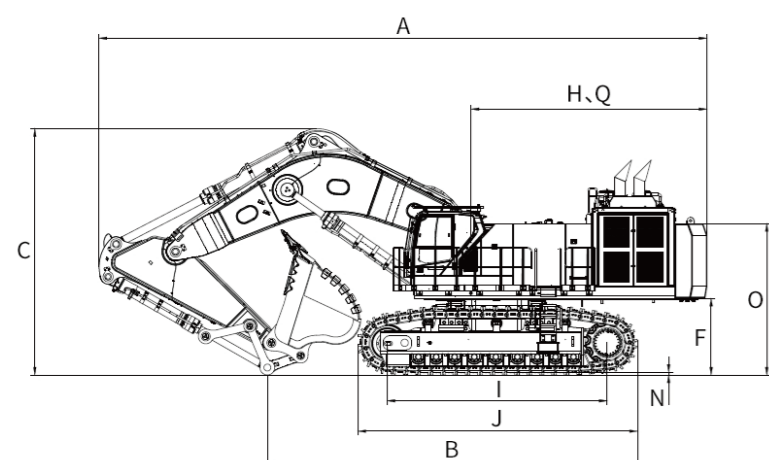


03 Спецификации и параметры продукта



A	Общая длина, мм	15022	M	Ширина гусеничной пластины, мм	700
B	Длина контакта с землей в транспортном положении, мм	8820	N	Высота зуба, мм	50
C	Общая высота, мм	6050	O	Высота противовеса, мм	3880
D	Транспортная ширина, мм	5258	P	Ширина вращающейся платформы, мм	5604
E	Высота кабины, мм	4197	Q	Расстояние от центра вращения до заднего края, мм	5100
F	Полная просвет катая, мм	1922	1	Макс. высота копания, мм	12699
G	Минимальная высота над землей, мм	1063	2	Макс. высота разгрузки, мм	8027
H	Радиус поворота хвоста, мм	5100	3	Макс. глубина копания, мм	8167
I	Длина контакта гусеницы с землей, мм	5380	4	Макс. глубина вертикального копания, мм	6945
J	Длина гусеницы, мм	6804	5	Макс. радиус копания, мм	14015
K	Ширина колеи, мм	4100	6	Макс. радиус копания на уровне грунта, мм	13592
L	Ширина шасси, мм	5258	7	Макс. радиус поворота, мм	6791



Удовлетворенность клиентов-наша цель.

Компания тяжелой промышленности Lovol является полностью государственной дочерней компанией корпорации холдингового типа WEICHAI. Она была основана в 2004 году и в настоящее время располагает "3-мя производственными базами и 2-мя инновационными центрами".

Компания тяжелой промышленности Lovol является одним из шести основных направлений деятельности корпорации WEICHAI. Ее продукты охватывают четыре основных направления деятельности-экскаваторы, погрузчики, карьерные самосвалы с широким кузовом и экскаваторы-погрузчики. Среди них научно-исследовательский центр и центр производства и продаж экскаваторов, погрузчиков, экскаваторов-погрузчиков находятся в Циндао, и в настоящее время занимают площадь более 900 му; центр исследований, разработок и производства карьерных самосвалов с широким кузовом расположен в Янчжоу, провинция Цзянсу, на площади более 300 му. Компания тяжелой промышленности Lovol постепенно превратилась в ведущего мирового поставщика интеллектуальных строительных решений, предоставляя клиентам интеллектуальные продукты, подключение оборудования, интеллектуальное строительство, продукты на новых источниках энергии и сценарные решения.



LOVOL HEAVY INDUSTRY GROUP CO.,LTD.

Z20250417-1

Информация об агентах компании тяжелой промышленности Lovol

© Продукция Lovol постоянно обновляется и совершенствуется. Мы оставляем за собой право вносить изменения в параметры и дизайн без предварительного уведомления пользователей.
© В рекламных материалах возможны отличия в комплектации и цвете внешнего вида продукта от реальной модели. Окончательный вариант определяется реальным товаром.

LOVOL

TURKIAZ
MACHINERY CA

Модель двигателя:
WEICHAI WP8H

Номинальная мощность:
228кВт/2000об/мин

Вес всей машины:
31300кг

Стандартный объем ковша:
1.7м³



FR1350F экскаватор

Технические характеристики и дизайн могут быть изменены без дополнительного уведомления. Также на предоставленной машине могут быть установлены дополнительные устройства.

01 Презентация ключевых преимуществ продукта **LOVOL**

Оптимальная гидравлическая силовая установка Двигатель Weichai 8M33, разработанный для Lovol, + раздаточная коробка Zhuzhou Gear + главный насос Linde 300cc.



Двигатель Weichai 8M33

Двигатель демонстрирует лидерство в отрасли по тепловой эффективности с минимальным расходом топлива всего 189 г/кВт·ч

Большой рабочий объём, низкие обороты.

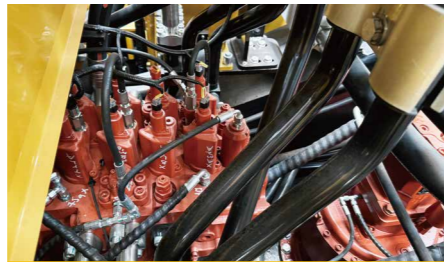
Высокий крутящий момент, большая мощность — до 680 кВт.



Крупнолитражный главный насос

Крупнолитражный главный насос обеспечивает более быстрое срабатывание всей машины.

Использование раздаточной коробки 1 на 4, основной насос включает радиальный всасывающий насос x2 + осевой всасывающий насос x1 + закрытый вращающийся насос x1.



Главный клапан большой пропускной способности

Главный клапан выполнен в виде четырехсекционного вспомогательного клапана OCV36E+OCV36E-F4. В четырехсекционный вспомогательный клапан добавлены сердечники клапанов для подъема стрелы, ковша и рукоятки, а сердечник ходового клапана выполнен с электрическим управлением, что позволяет обеспечить более плавное и регулируемое действие.

Конструкция машины

Конструкция стрелы и рукоятки

- Оптимизированы блокировки гидроцилиндров подъема стрелы и ковша, что повышает силу копания, делая ее более мощной;
- В ключевых опорных зонах используются цельнолитые и кованные конструкции, что значительно снижает концентрацию напряжений сварных швов и сварные дефекты;
- С помощью анализа CAE обеспечивается прочность и жесткость, которые могут удовлетворить потребности в тяжелых условиях копания и добыче полезных ископаемых;
- После сварки проводится отжиг, что снижает остаточные напряжения и увеличивает срок службы рабочих устройств.

Бувеличенный ковш для горных работ

- Стандартная комплектация: ковш 8,5 м³ (опционально 10 м³) для повышения производительности погрузки;
- Широкое применение высокопрочных и износостойких стальных листов увеличивает износостойкость и надежность ковша.



Усиленная поворотная платформа

- Поворотный механизм использует комбинацию редуктора Zhuzhou Gear и замкнутого поворотного мотора Linde, расположенных последовательно (спереди и сзади), что обеспечивает оптимальную компоновку машины;
- Механизм поворота использует независимую закрытую систему поворота, отделенную от основной гидравлической системы. Это позволяет при выполнении многочисленных задач экскаватором обеспечить более высокую эффективность и плавность работы. Кроме того, механизм поворота оснащен объемным регулированием скорости, что уменьшает потери мощности от перепуска и делает работу более энергоэффективной.

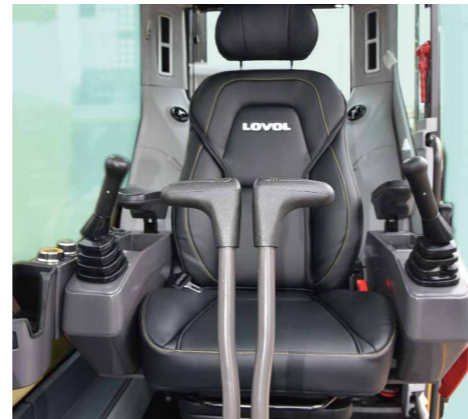
Раздельные радиаторы охлаждения ДВС и гидравлики

- По температуре в реальном времени регулируется рабочий объем переменного насоса для охлаждения, что позволяет контролировать скорость вращения вентилятора и уменьшать потери от перепуска;
- Использование поршневого мотора Parker, который обладает высокой способностью выдерживать давление. Передний подшипник может выдерживать большие осевые и радиальные нагрузки, что обеспечивает высокую надежность;
- Вентиляторные насосы для охлаждения воды и масла, вентиляторные моторы и переключающие клапаны взаимозаменяемы, что уменьшает количество запасных частей и повышает унификацию;
- Возможно обратное вращение вентилятора для очистки от пыли.

Прочная ходовая часть

- Использование шасси с высоким клиренсом, обладающего высокой общей прочностью и хорошей проходимостью, с двумя стандартными защитными устройствами для гусениц с одной стороны;
- Используются четырехколесные и полосные агрегаты Шантой. Диаметр оси увеличен, а технологии термической обработки опорных колес и гусениц были улучшены, что привело к повышению износостойкости на 50%;
- Трехрядные роликовые подшипники поворота, аналогичные 150-тонному экскаватору, имеют меньший зазор и большую прочность.

Кабина поколения F Новая разработка: современный дизайн, эргономичная компоновка, улучшенная визуализация, увеличенные места для хранения.



Интерьер

Обновленный дизайн воздуховодов, вентиляционных отверстий; Модернизированное сиденье с повышенным комфортом.

Улучшенный интерфейс

Инновационная интеллектуальная система Lovol:

- Управление силовой установкой;
- Автоматическое распознавание режимов работы;
- Вспомогательные функции;
- Персонализация настроек.

10,1-дюймовый сенсорный экран, кнопка запуска «одним касанием».

Облегченный доступ к элементам технического обслуживания

Улучшенный доступ к ходовой части — удобное перемещение; Камера кругового обзора 360° — повышение безопасности; Удобно расположенные фильтры — легкое обслуживание.

03 Спецификации и параметры продукта



Основные параметры

Вес всей машины, кг	80100
Скорость движения высокая/низкая скорость, км/ч	4,0/2,9
Скорость поворота, об/мин	6,6
Длина стрелы, мм	7000
Длина рукоятки, мм	2800
Усилие копания на ковше, кН	406
Усилие копания на рукоятки, кН	368
Макс. тяговое усилие, кН	524
Преодолеваемый подъем, °	35
Удельное давление на грунт, кПа	140

Модуль питания

Двигатель	
Производитель	WEICHAI
Модель	WP17T
Количество цилиндров	6
Способ всасывания	повышение давления
Рабочий объем, л	16,6
Макс. крутящий момент, Н·м/об/мин	3300/(1200-1600)
Номинальная скорость вращения, об/мин	1900
Эффективная мощность, кВт	566
Моторное масло	
Объем масла, л	56
Топливный бак	
Объем, л	950

Модуль платформы

Тип	Двухавровый тип главная балка
-----	-------------------------------

Гидравлический модуль

Главный насос	
Марка	Linde
Модель	HPR300D-02
Максимальный расход, л/мин	2×504
Тип основного насоса	Переменный поршневой насос

Главный клапан	
Марка	Linde
Модель	OCV36E
Количество	1
Тип основного клапана	Электрический контроль
Максимальный расход, л/мин	2×504

Поворотный двигатель	
Марка	Linde
Модель	GS23H
количество	2
перепускное давление, МПа	31,5

Ходовой двигатель	
Марка	KYB
Модель	MSF-340VP-FH8
количество	2
перепускное давление, МПа	36,8
Давление главного предохранительного клапана, МПа	34,3/37,3

Бак гидравлического масла	
Объем, л	640

Модуль шасси

Тип	Стальной профиль H/Смена пути
Гусеница	
Ширина башмака гусеницы, мм	650
Количество звеньев гусеницы (шт.)	2×50
Опорный каток	
Количество (с одной стороны)	9

