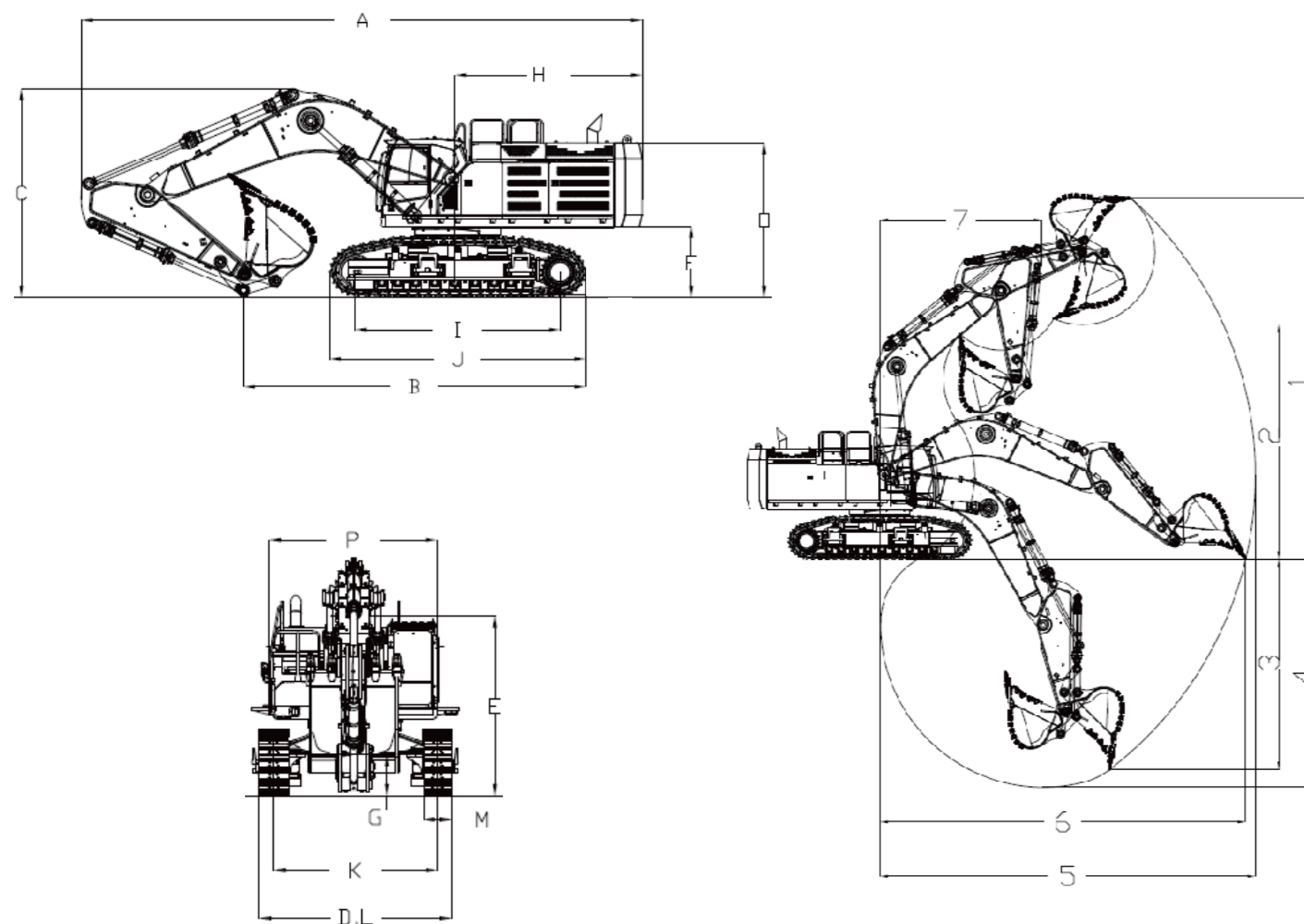


03 Технические характеристики



A	Общая длина, мм	12890	K	Ширина колеи, мм	2840/3410
B	Опорная длина, мм	8065	M	Ширина гусеничного башмака, мм	650
C	Высота до верха стрелы, мм	5000	P	Ширина башни, мм	4380
D	Ширина шасси с учетом ширины башмака 650, мм	4380	1	Макс. высота резания, мм	11270
E	Высота до верха кабины, мм	3713	2	Макс. высота выгрузки, мм	7210
F	Дорожный просвет под противовесом, мм	1608	3	Макс. глубина копания, мм	7390
G	Мини. дорожный просвет, мм	895	4	Макс. глубина копания (высота вертикальной стенки), мм	4492
H	Радиус поворота надстройки, мм	4345	5	Макс. радиус копания, мм	11965
I	Опорная длина гусеницы на земле, мм	4790	6	Макс. расстояние выемки, мм	11657
J	Длина гусеницы, мм	5990	7	Мини. вылет поворота рабочего устройства, мм	5335



Удовлетворение клиентов - наша главная цель

Lovol Heavy Industry - полностью государственная дочерняя компания Weichai Holding Group, основанная в 2004 году. На текущий момент компания располагает «тремя производственными базами и двумя инновационными центрами».

Как одно из шести ключевых направлений бизнеса Weichai Group, продукция LOVOL охватывает четыре основных сегмента: экскаваторы, погрузчики, карьерные самосвалы и экскаваторы-погрузчики. Проектирование, производство и продажи экскаваторов, погрузчиков и экскаваторов-погрузчиков осуществляются в Циндао на территории площадью более 900 акров (≈60 га). Разработка и производство карьерных самосвалов расположены в Янчжоу (провинция Цзянсу) на площади 300 акров (≈20 га). Предоставляя клиентам интеллектуальные продукты, взаимосвязь оборудования, интеллектуальное строительство, новые энергетические продукты и сценарные решения, компания Lovol Heavy Industry постепенно превратилась в ведущего мирового поставщика решений для интеллектуального строительства.



LOVOL HEAVY INDUSTRY GROUP CO.,LTD.

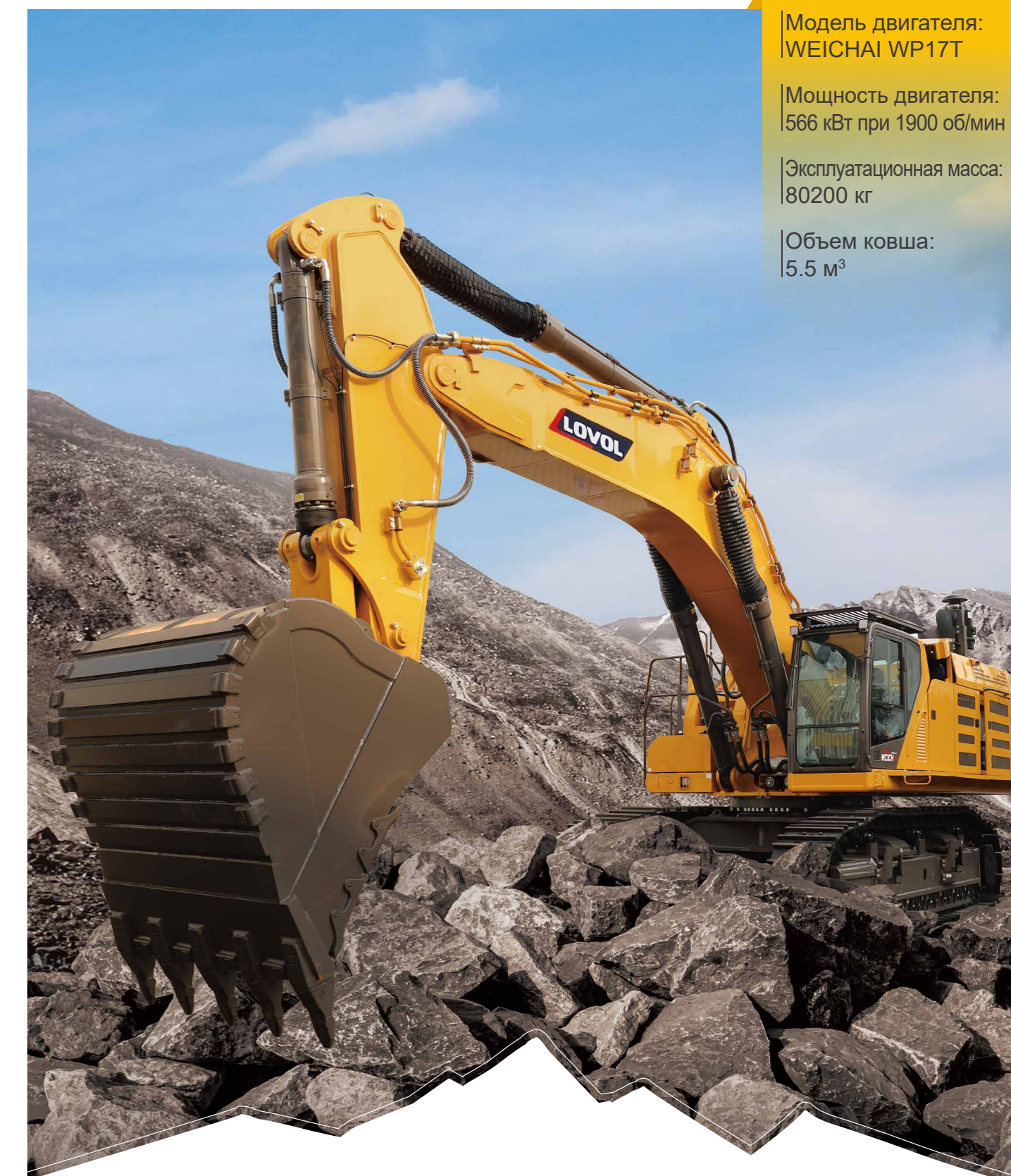
Z20250228-3

Информация об агентах компании тяжелой промышленности Lovol

© Продукция LOVOL постоянно совершенствуется. Мы оставляем за собой право вносить изменения в параметры и дизайн без предварительного уведомления пользователей.
© Конфигурация и цветовое оформление продукции в рекламных материалах могут отличаться от фактических моделей. Окончательным является фактический продукт.

LOVOL

TURKIAZ
MACHINERY CA



Модель двигателя:
WEICHAИ WP17T

Мощность двигателя:
566 кВт при 1900 об/мин

Эксплуатационная масса:
80200 кг

Объем ковша:
5.5 м³

FR800F

Гусеничный экскаватор

Технические характеристики и дизайн могут быть изменены без предварительного уведомления. На поставляемую технику может быть установлено дополнительное оборудование.

01 Преимущества продукции

LOVOL

Гидравлическая система и силовая установка

Кастомизированный двигатель Weichai WP17T от Lovol + независимое охлаждение (гидравлика воды/масла) + главный насос Linde 300 cc.



Двигатель

16,6 л

Большой рабочий объем

566 кВт

Высокая мощность



Главный насос

8,3 %

Большой рабочий объем главного насоса, на 8,3% больше, чем у конкурирующих производителей главных насосов.

21°

Он оснащен плунжерными скользящими башмаками и технологией угла поворота планшайбы 21°, имеет компактную конструкцию и высокую удельную мощность.



Главный распределитель

Корпус главного клапана изготовлен из чугуна с вермикулярным графитом, который обладает лучшей вибростойкостью и теплопроводностью. Имеет небольшой коэффициент теплового расширения, что позволяет избежать заедания золотников и клапанов.

Он выдержал 3 миллиона ударов на испытательном стенде сверхвысокого давления без образования трещин, что гарантирует надежное качество.

Конструкция машины

Прочная ходовая часть

- Раздельная шасси-платформа для горных работ (100-тонная гусеничная система);
- Раздельная нижняя рама с болтовым креплением, двухопорные поддерживающие ролики;
- Модернизированная термообработка опорных катков и гусениц; износостойкость повышена на 50%.

БУвеличенный ковш для горных работ

- Стандартный скальный ковш 5,5 м³, объем земляного ковша увеличен до 6 м³;
- Оптимизированная форма ковша: снижение сопротивления при погружении, износостойкость повышена на 25%;
- Утолщенная передняя кромка (100 мм) из износостойкой стали NM400.



Конструкция стрелы и рукояти

- Модернизированная конструкция рабочих органов: срок службы свыше 15 000 часов;
- Улучшение сочленений стрелы + гидрозамки цилиндров;
- Трехсекционная конструкция стрелы с переменным сечением в хвостовой части, усиленная внутренними ребрами;
- Общий отжиг конструкции: снижение напряжений на 58%;
- Улучшения пальцевых отверстий рукояти: увеличение усилия копания + блокировка цилиндров;
- Увеличенное сечение рукояти: расширенные опоры, усиленные боковые плиты - повышение прочности и жесткости.

Раздельные радиаторы охлаждения ДВС и гидравлики

- Гидравлический вентилятор с регулируемой скоростью (зависит от температуры);
- Привод гидронасосом/гидромотором - повышенная надежность;
- Реверсивный гидромотор вентилятора: продувка радиатора для предотвращения засоров.

Усиленная поворотная платформа

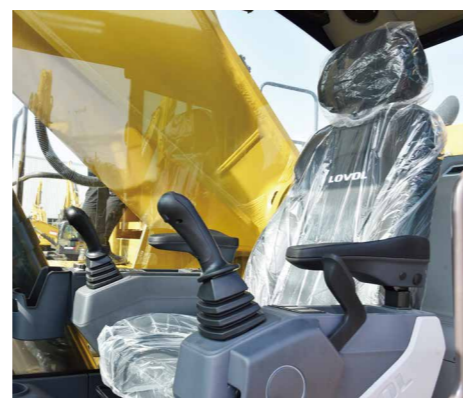
- Конструкция платформы для тяжелых нагрузок: снижение напряжений на 40%;
- Увеличенное расстояние между точками крепления стрелы - повышенная грузоподъемность.

02 Преимущества продукции

Удовлетворение клиентов - наша главная цель

Кабина

Новая разработка кабина поколения F имеет современный внешний вид и эргономичную компоновку, которая улучшает общий обзор, обеспечивает больше места для личных вещей и делает работу в этой машине более комфортной. Соответствует нормам ROPS, что делает работу более безопасной; Панорамный люк на крыше обеспечивает более широкий обзор.



Интерьер

Совершенно новый интерьер, новая конструкция воздуховодов, а также увеличенное пространство для хранения вещей; сиденья были улучшены и модернизированы для большего комфорта.

Интеллектуальное рабочее пространство

Иновационная интеллектуальная система Lovol:

- Управление силовой установкой;
- Умное взаимодействие;
- Автоматическое распознавание режимов работы;
- Вспомогательные функции;
- Персонализация настроек.

10,1-дюймовый сенсорный экран, кнопка запуска «одним касанием».

Простое техническое обслуживание

Улучшенный доступ к ходовой части - удобное перемещение; Камера кругового обзора 360° - повышение безопасности; Удобно расположенные фильтры - легкое обслуживание.

03 Технические характеристики



Основные параметры	
Эксплуатационная масса, кг	80200
Скорость хода, высокая/низкая, км/ч	3.7/2.5
Скорость поворота платформы, об/мин	5.9
Длина стрелы, мм	7000
Длина рукояти, мм	2800
Усилие копания ковша, кН	415
Усилие копания рукояти, кН	380
Макс. тяговая сила, кН	510.4
Преодолеваемый уклон, %	70
Удельное давление на грунт, кПа	116.0

Двигатель	
Производитель	WEICHAI
Модель	WP17T
Количество цилиндров	6
Система подачи воздуха	Турбонаддув
Рабочий объем, л	16.6
Макс. крутящий момент, Н·м при об/мин	3300/1200-1600
Номи. мощность, кВт при об/мин	566/1900
Моторное масло	
Емкость моторного масла, л	56
Топливный бак	
Емкость топливного бака, л	970

Платформа	
Тип платформы	Противовес выходит за границы ходовой

Гидросистема	
Гидронасос	
Производитель	LINDE
Модель	HPR300D
Макс. расход, л/мин	929.1
Тип	Аксиально-поршневой регулируемый насос*2+Шестеренчатый насос
Распределитель	
Производитель	LINDE
Модель	OCV36E
Макс. расход, л/мин	550*2
Поворотный мотор	
Модель	HM5X180
Давление контура, МПа	31.5
Бортовой редуктор	
Производитель	KYB
Модель	MSF-340VP
Давление контура, МПа	36.8
Давление ГПК, МПа	
	35
Гидравлический бак	
Емкость гидравлического бака, л	640
Шасси	
Тип	Н-образная с регулируемой колеей
Гусеница	
Ширина гусеничной ленты, мм	650
Опорный каток	
Количество опорных катков (с одной стороны)	9

