

DERUI



● ПОГРУЗОЧНО-ДОСТАВОЧНАЯ МАШИНА

● ПОДЗЕМНЫЙ САМОСВАЛ

● ИНДИВИДУАЛЬНОЕ ОБОРУДОВАНИЕ

● ВСПОМОГАТЕЛЬНЫЙ САМОСВАЛ

Shandong Derui machinery Co.,Ltd

Работа с DERUI означает работу с надежными горно-шахтными решениями. Это также означает разделение общей задачи по сокращению затрат. Мы всегда ищем новые и эффективные способы сжать клиентские затраты на производство, но не в ущерб качеству, безопасности или окружающей среде. Подземная добыча и проходка туннелей - это сложный и конкурентоспособный бизнес. К счастью, наша точка зрения на сокращение расходов также жесткая. Мы и дальше будем руководствоваться инновациями и твердым намерением предоставлять высокопроизводительное оборудование с высокими затратами.

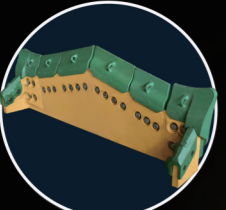
Благодаря взаимодействию, инновациям и постоянному стремлению к совершенствованию своей работы мы помогаем нашим клиентам добиваться результатов.



DERUI всегда выбирайте оригинальные запчасти, импортированные из оригинальных



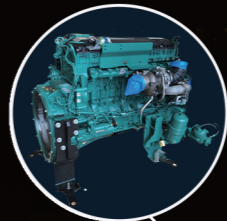
Ковши DERUI сочетают в себе ключевые характеристики и преимущества стали WELDOX 700 и стали HARDOX 500, а также других непревзойденных материалов, что обеспечивает высокое привлекательное решение для ковша LHD. Материал, который мы выбираем, предлагает непревзойденный баланс «твердости», «сопротивления истиранию» и «вязкости». Он представляет собой сложную смесь легирующих элементов и специализированный процесс упрочнения, что приводит к постоянным характеристикам материала с высокой долговечностью и длинным сроком службы. Кромки ковша G.E.T не являются обязательными.



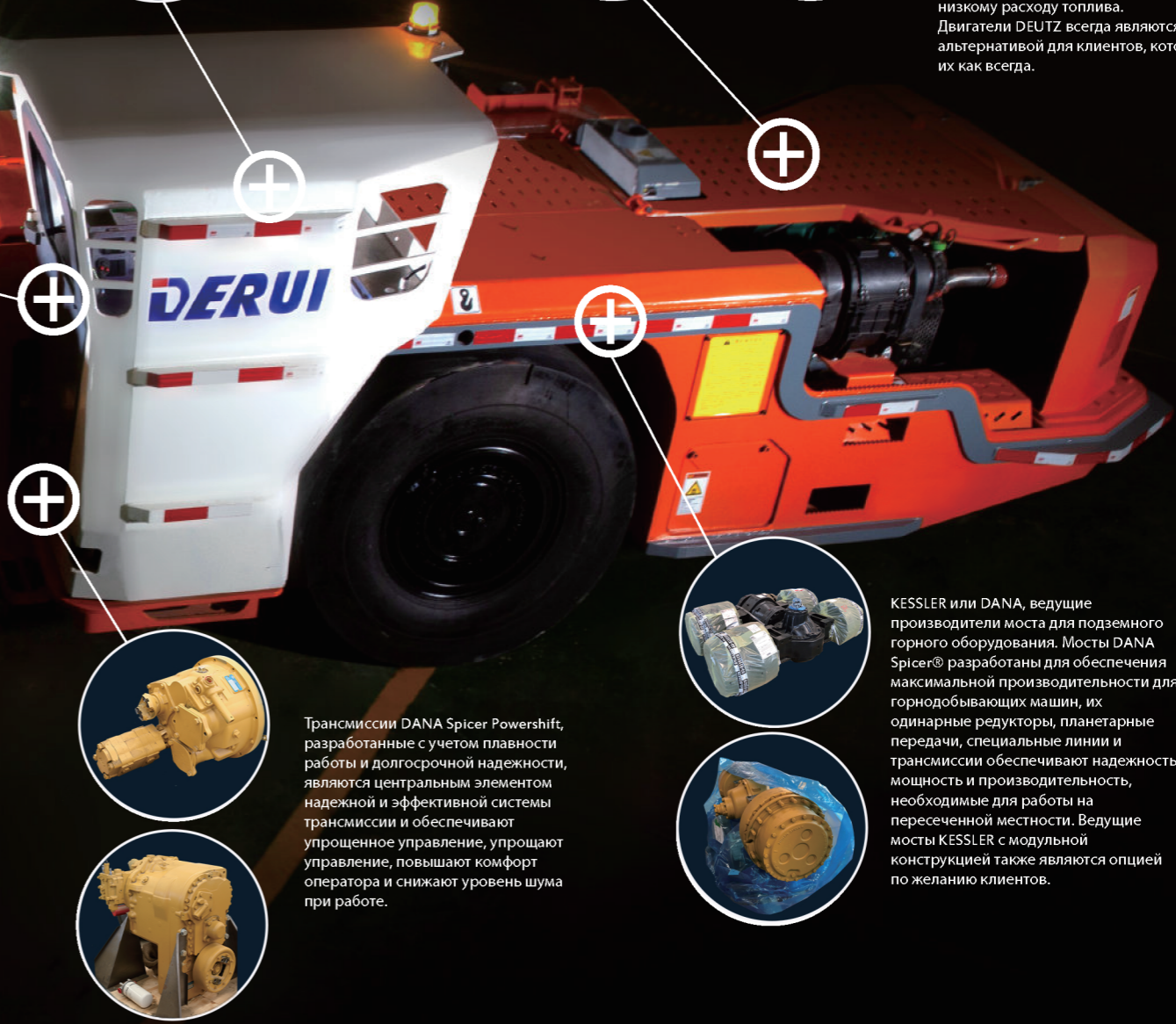
Мы выбираем ассортимент клапанов MICO, который включает клапаны зарядки аккумуляторов, регулирующие клапаны, клапаны стояночного тормоза и вспомогательные клапаны рулевого управления. Продукция MICO обеспечивает независимое торможение передних и задних тормозных систем с помощью одного клапана; Полость пружины, погруженная в масло, защищает возвратные пружины от внешних загрязнений. Также обеспечивает «ощущение педали», пропорциональное тормозной системе.



Систему сиденья мы выбираем GRAMMER или SEARS SEATING, лучшее эргономичное сиденье оператора с ремнем безопасности.



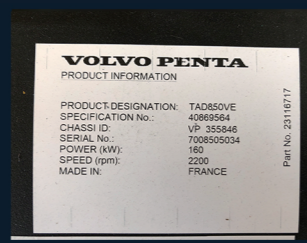
Мы выбираем двигатель серии VOLVO PENTA, который отличается высокой производительностью, надежностью, топливной экономичностью и низким уровнем выбросов. Хорошо сбалансированный двигатель для плавной работы и низкого уровня шума. Высокотехнологичная система впрыска способствует эффективному сгоранию и низкому расходу топлива. Двигатели DEUTZ всегда являются альтернативой для клиентов, которые любят их как всегда.



Трансмиссии DANA Spicer Powershift, разработанные с учетом плавности работы и долгосрочной надежности, являются центральным элементом надежной и эффективной системы трансмиссии и обеспечивают упрощенное управление, упрощают управление, повышают комфорт оператора и снижают уровень шума при работе.



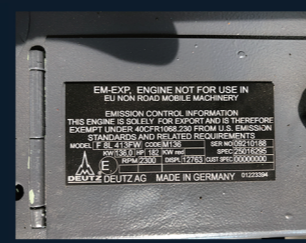
KESSLER или DANA, ведущие производители моста для подземного горного оборудования. Мосты DANA Spicer® разработаны для обеспечения максимальной производительности для горнодобывающих машин, их одинарные редукторы, планетарные передачи, специальные линии и трансмиссии обеспечивают надежность, мощность и производительность, необходимые для работы на пересеченной местности. Ведущие мосты KESSLER с модульной конструкцией также являются опцией по желанию клиентов.



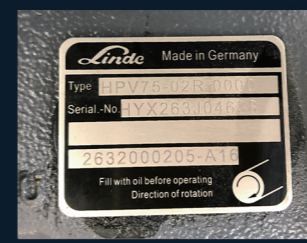
двигатель Подлинный DEUTZ или VOLVO Сделано в Германии и Франции



Гидравлические детали: Оригинальный PARKER или



DEUTZ F8L413FW 001



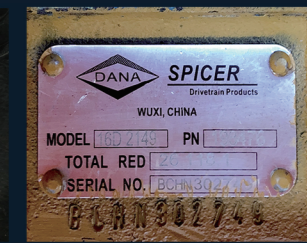
Linde Сделано в США и ГЕРМАНИИ



трансмиссия: DANA Сделано в Бельгии



Мост:Оригинальный KESSLER или DANA Сделано в Германии и Китае



Мост:Оригинальный DANA Сделано в WUXI, Китае.



Ценная альтернатива оборудованию для подземных горных работ

КТО МЫ

Shandong Derui Mining Machinery Co., Ltd. из Китая была основана в 2012 году, является профессиональным производителем, а также глобальным поставщиком, специализирующимся на оборудовании для подземных горных работ и проходке туннелей, семейный бизнес в настоящее время присутствует в 35 странах.

Офисное здание и производственная база ДЕРУИ находятся в г. Вэйфан Китая. Деруй, является одним из известных производителей горнодобывающий оборудования в настоящее время по территории Китая, годная производительность и объём продаж 2023 г. около 700 единиц, и тоже самый большой производитель по производству малогабаритной погрузочно-доставочной машины в мире.

DERUI сертифицирован в соответствии с ISO 9001, предлагает комплексную линейку оборудования для подземных горных работ и проходки туннелей с той же целью - всегда предоставлять лучшее решение для клиентов.

Компания занимает площадь 35000 квадратных метров: Площадь застройки составляет 23000 квадратных метров, на ней находится ключевое современное оборудование для обработки и термообработки, включая обрабатывающий центр, станки с числовым программным управлением и станки плазменной резки. Компания состоит из научно-исследовательского коллектива группы экспертов и инженеров, которые долгое время занимались НИОКР и производством оборудования для подземных горных работ.

DERUI производит индивидуальное горное и туннельное оборудование, чтобы удовлетворить высокие производственные потребности клиентов и снизить затраты клиентов на тонну. DERUI производит оборудование для использования в ограниченном пространстве и на малых высотах, которое должно быть чрезвычайно компактным по размеру и иметь оптимальное положение для вождения. Все оборудование DERUI удобное в обслуживании, безопасное, эргономичное и функциональное. В то же время они предлагают экономическое преимущество благодаря своей высокой доступности и долговечности. Наше оборудование также соответствует международным требованиям безопасности при использовании мобильной техники в горнодобывающей промышленности и может быть индивидуально дополнено дополнительным оборудованием безопасности. Оборудование, производимое DERUI, также доступно с электродвигателями. Оборудование с электрическим приводом обладает преимуществом нулевого выброса выхлопных газов и, следовательно, идеально подходит для горнодобывающих предприятий, где свежий воздух является главным приоритетом. DERUI постоянно проводит исследования и разработки в области проектирования и производства оборудования, отвечающего требованиям клиентов по повышению безопасности и производительности. В DERUI есть команды, стратегически размещенные на местах, которые предлагают поддержку клиентам, сервисные продукты и запасные части.

На протяжении нашей 9-летней истории мы стремимся превратить лучшее горнодобывающее оборудование и сервисную компанию во всех наших клиентов, которые непосредственно обслуживают горнодобывающую промышленность. Наше внимание к лидерству в продуктах, сервисе, стоимости, безопасности и эффективности будет и дальше позволять нам посвящать себя горнодобывающей промышленности. Мы продолжим инвестировать в наших сотрудников, продукты, услуги и процессы, чтобы помочь нашим клиентам решать самые сложные проблемы горнодобывающей промышленности.



Цель

Быть компанией мирового уровня, предоставляющей надежные и производительные продукты, системы и решения, которые решают самые сложные проблемы подземной добычи.

Задача

Сотрудничать напрямую с клиентами, чтобы позволить им добиться нулевого ущерба, максимальной производительности и минимальной стоимости жизненного цикла для своих операций по добыче полезных ископаемых.

Стратегия

Инвестируйте в исследования и разработки и Постоянно запускать новые продукты и услуги Это увеличивает продуктивность клиентов. Увеличьте предложение услуг, выполняйте обслуживание Более высокой доли установленного оборудования. мы считаем здоровье и безопасность майнеров своим главным приоритетом. Все наши продукты и системы интегрированы с функциями безопасности, чтобы обеспечить безопасность людей, когда они находятся внутри, на или рядом с ними.

Увеличение производства

Снижение стоимости

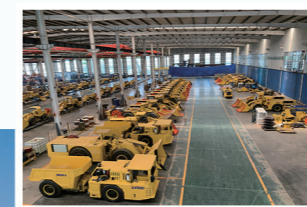
Охрана здоровья и безопасности

Безопасная и экономичная работа



ОБОРУДОВАНИЯ

ПРОБЛЕМЫ И ВОЗМОЖНОСТИ



Серия продуктов DERUI ПДМ убеждает новейшими технологиями, которые предлагают нашим клиентам больше производительности, безопасности и прибыльности.

- DERUI дизельный ПДМ все оснащён эффективными дизельными двигателями с низким уровнем выбросов. Также есть электрические версии, не выделяют выхлопных газов, тем самым обеспечивая улучшенную рабочую среду и меньшие затраты на вентиляцию.

- DERUI ПДМ имеют отличное соотношение полезной нагрузки к массе. Низкий центр тяжести обеспечивает отличную балансировку машины.

- Максимальное усилие отрыва и минимальное время наполнения ковша для низких производственных затрат на транспортируемую тонну.

- DERUI ПДМ особенно подходят для небольших туннелей или проектов с большими трамвайными путями или крутые подъемы, но широкий выбор вариантов с ковшем с боковой разгрузкой доступны для туннельных приложений.

- DERUI ПДМ особенно компактны и имеют оптимальное положение оператора. Боковое расположение сиденья

DERUI Погрузочно-Доставочная Машина

DERUI полноприводные сочлененные ПДМ грузоподъемностью от 1,2 до 10 тонн разработаны с учетом требований безопасности оператора, производительности и надежности. Простая и прочная конструкция обеспечивает низкие эксплуатационные расходы и долгий срок службы с впечатляющими функциями и опциями, которые помогают снизить эксплуатационные расходы.

Безопасность

- Прочные козырьки для сертифицированной защиты оператора
- Пружинные тормоза: отказоустойчивая система активируется при низком давлении двигателя, трансмиссии и гидравлического масла
- Трех (3) точечный монтаж и противоскользкие ступеньки помогают избежать скольжения и падений
- Изоляция горячих компонентов
- Блокировки и системы безопасности защищают человека и машину
- Обслуживание с уровня земли

Надежность

- Прочные стальные каркасные конструкции, рассчитанные на долгий срок службы
- Штифты цангового типа для простоты обслуживания и увеличения срока службы между заменами
- Механический силовой агрегат для тяжелых условий эксплуатации - проверенная производительность под землей
- Гидравлические системы с поршневыми насосами - более холодная работа для увеличения срока службы
- Централизованная смазка доставляет смазку в нужные места
- Простота обслуживания обеспечивает долгий срок службы

Производительность

- Прочная механическая трансмиссия с компонентами Dana обеспечивает эффективную передачу мощности на землю и максимальное тяговое усилие.
- Прочная конструкция помогает сократить количество отказов и увеличить время безотказной работы
- Специальный ковш позволяет легко заполнять
- Эргономичное большое отделение оператора с отличным обзором и простыми элементами управления

В набор погрузчиков DERUI входят модели, которые подходят для различных отверстий от малых до больших с дополнительной емкостью для более тяжелых материалов.

Для индивидуального решения доступны различные стандартные опции:

- Объем ковша соответствует плотности материала
- Ejector ковш
- Системы быстрого крепления для вилок или другого навесного оборудования
- Volvo, Deutz или Cummins двигатель
- закрытая кабина с кондиционером
- Система автоматической смазки
- Ручные или автоматические системы пожаротушения
- Система дистанционного управления



DRWJ-6	
Грузоподъемность (Номи.)	14Тонн
Объем ковша (Номи.)	6.0m³
Собственный вес	37,800 кг
Размер (Д x Ш x В)	10,562*2,792*2,552мм
Мощность двигателя	285кВт

DRWJ-0.6	
Грузоподъемность (Номи.)	1.2Тонн
Объем ковша (Номи.)	0.6m³
Собственный вес	5,050кг
Размер (Д x Ш x В)	5,050*1,150*1,890мм
Мощность двигателя	58-66кВт



DRWJ-1	
Грузоподъемность (Номи.)	2Тонн
Объем ковша (Номи.)	1.0m³
Собственный вес	7,150кг
Размер (Д x Ш x В)	5,880*1,380*2,000мм
Мощность двигателя	58-66кВт



DRWJ-1H	
Грузоподъемность (Номи.)	2Тонн
Объем ковша (Номи.)	1.0m³
Собственный вес	7,250кг
Размер (Д x Ш x В)	6,203*1,380*1,987мм
Мощность двигателя	58-66кВт



DRWJ-1.5	
Грузоподъемность (Номи.)	3.3Тонн
Объем ковша (Номи.)	1.5m³
Собственный вес	10,300кг
Размер (Д x Ш x В)	6,880*1,500*2,050мм
Мощность двигателя	84-112кВт



DRWJ-2G	
Грузоподъемность (Номи.)	4Тонн
Объем ковша (Номи.)	2.0m³
Собственный вес	12,500кг
Размер (Д x Ш x В)	7,309*1,810*2,050мм
Мощность двигателя	84-115кВт



DRWJ-2.5	
Номинальная грузоподъемность	5Тонн
Объем ковша	2.5 m³
Примерный вес	16,000 кг
Размер (Д x Ш x В)	8,255 x2,090x2,143 мм
Мощность двигателя	115кВт



DRWJ-3.5	
Грузоподъемность (Номи.)	6.8Тонн
Объем ковша (Номи.)	3.5m³
Собственный вес	19,200кг
Размер (Д x Ш x В)	9,200*2,355*2,255мм
Мощность двигателя	160кВт



DRWJ-4.5	
Грузоподъемность (Номи.)	10Тонн
Объем ковша (Номи.)	4.5m³
Собственный вес	27,500кг
Размер (Д x Ш x В)	9,642*2,613*2,383мм
Мощность двигателя	235кВт



▪ DERUI Подземные ПДМ с электрическим приводом - это решение без выбросов и низкого уровня шума для подземной погрузки и транспортировки. Высокие усилия на отрыв, высокая скорость трамбовки и уникальное заполнение ковша позволяют быстрее перемещать больше материала. Компактный профиль и короткий радиус поворота упрощают навигацию.

▪ Для шахт с недостаточной вентиляцией или высокими температурами окружающей среды, где дизельные погрузчики не являются вариантом, DERUI Подземные ПДМ с электрическим приводом зарекомендовал себя как идеальный электрический погрузчик.

• DERUI предоставляет два типа электрических ПДМ, Один из них оснащен простым и прочным кабельным барабаном, предназначенным для трамвайной перевозки и оснащенным автоматической системой натяжения кабеля. Другой - электрическая ПДМ с литиевыми аккумуляторами. DRWJL-1 поставляется с быстросменным аккумуляторным блоком. DRWJL-3.5 использует систему быстрой зарядки аккумуляторов емкостью 282 кВтч.

▪ DERUI Подземные ПДМ с электрическим приводом, оснащенные простой и надежной кабельной катушкой, предназначенной для трамбовки и оснащенной автоматической системой натяжения кабеля, позволяют использовать LHD с меньшим шумом и низкой вентиляцией.

▪ Электрификация является одним из крупнейших технологических сдвигов в горнодобывающей промышленности, электрическое оборудование может загружаться быстрее и быстрее двигаться вверх и вниз по рампе. Кроме того, электрооборудование меньше по мощности..

DERUI Электрические ПДМ (LHD)

Добыча металла на больших глубинах связана с высокой потребностью в свежем воздухе, необходимом для охлаждения шахтных проемов, отвода вредных газов и загрязнений, а также для обеспечения достаточного количества кислорода для шахтеров. Дизельные самосвалы, грузовые автомобили и другое мобильное оборудование, широко используемое современными шахтами, не только выделяют выхлопные газы и твердые частицы дизельного топлива (ДПМ), но и являются дополнительным источником тепла. Поскольку правила шахт становятся все более строгими в отношении качества воздуха, использование дизельных двигателей оказывает все более негативное влияние на затраты на вентиляцию.

Безопасность

Электроприводы используются в горнодобывающей промышленности более 100 лет, фактически дольше, чем дизельные двигатели. Они имеют несколько существенных преимуществ перед дизельными приводами:

- Значительно более высокая энергоэффективность (около 90%);
- Постоянный крутящий момент (в том числе высокий крутящий момент на низких оборотах), быстрая реакция на нагрузку и лучшая грузоподъемность.
- Отсутствие выхлопных газов и, следовательно, загрязнение воздуха в шахтах и отсутствие образования тумана.

Надежность

Питание электрического LHD через прицепной кабель является интересным вариантом, который делает вес пустого автомобиля более благоприятным, чем в случае LHD с батарейным питанием. Это преимущество, однако, имеет определенную цену: из-за ограниченного размера кабельной катушки, расположенной на движущейся машине (независимо от того, размещена ли она горизонтально или вертикально), рабочий диапазон транспортного средства ограничен менее чем удвоенной общей длиной кабеля, которая может храниться на катушке. Тем не менее, привязанные электрические LHD обеспечивают хорошую производительность в областях повторяющихся трамваев, где один и тот же путь относительно короткий и достаточно четко определен, чтобы можно было использовать пуповину и связанные с ней погрузочно-разгрузочные сооружения. DERUI литиевая аккумуляторная ПДМ приняла аккумуляторный блок прошел официальную сертификацию безопасности. передовые BMS аккумуляторной системы управления, тепловой системы управления и системы мониторинга в реальном времени обеспечить аккумулятор и двигатели работают нормально, безопасно и надежно.

Производительность

Поскольку добыча полезных ископаемых во всем мире происходит из месторождений, глубина которых неуклонно увеличивается, и, в то же время, широкое использование дизельного оборудования становится все более проблематичным (опасность для здоровья, все более требовательные правила шахты, высокие температуры окружающей среды и т. Д.), Операторы шахт ищут другие альтернативы электростанциям для своего мобильного производственного оборудования. Тот факт, что электромобили в принципе являются «транспортными средствами с нулевым уровнем выбросов», или имеют очень низкий уровень выбросов горячих и вредных выхлопных газов (в случае грузовиков с троллейбусным двигателем, оснащенных вспомогательным дизельным двигателем малой мощности), а также отсутствие или очень мало DPM, приносит ряд преимуществ:

- Более безопасные условия труда для шахтеров.
- Отсутствует дополнительный источник тепловой нагрузки под землей - очень существенное преимущество в глубоких шахтах.
- При отсутствии или небольшом количестве выхлопных газов и гораздо меньшем количестве выделяемого тепла требуется гораздо меньше вентиляции, что помогает снизить капитальные и эксплуатационные расходы.
- Практически не оказывает негативного воздействия на окружающую среду (очень мало или вообще нет парниковых газов, выбрасываемых в атмосферу).

DRWJD-0.6

Грузоподъемность (Номи.):	1.2Тонн
Объем кузова (Номи.):	0.6m³
Собственный вес:	5,100 кг
Размер (Д x Ш x В) :	4,750*1,100*1,850мм
Мощность двигателя:	37кВт



DRWJD-1

Грузоподъемность (Номи.):	2Тонн
Объем кузова (Номи.):	1m³
Собственный вес:	5,100 кг
Размер (Д x Ш x В) :	4,750*1,100*1,850мм
Мощность двигателя:	45кВт



DRWJD-1.5

Грузоподъемность (Номи.):	3.0Тонн
Объем кузова (Номи.):	1.5m³
Собственный вес:	11,000 кг
Размер (Д x Ш x В) :	6,880*1,600*2,050мм
Мощность двигателя:	75кВт



DRWJD-2

Грузоподъемность (Номи.):	4.0Тонн
Объем кузова (Номи.):	2.0m³
Собственный вес:	14,200 кг
Размер (Д x Ш x В) :	7,330*1,775*2,050мм
Мощность двигателя:	75кВт



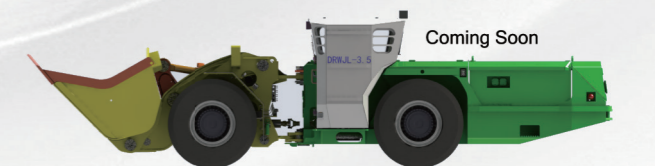
DRWJL-1

Номинальная грузоподъемность	2 Тонны
Объем ковша	1.0 m³
Примерный вес	8,500 кг
Размер (Д x Ш x В)	6,480 x1,420x2,050 мм
Литиевая аккумулятор	105,98 кВтч



DRWJL-3.5

Номинальная грузоподъемность	7 Тонн
Объем ковша	3.5 m³
Примерный вес	20,800 кг
Размер (Д x Ш x В)	8,980 x2,307x2,263мм
Литиевая аккумулятор	282.6 кВтч



Литиевая аккумуляторная ПДМ

Coming Soon

Самосвалы DERUI - идеальное решение для комфортной, безопасной и экономичной перевозки при подземной разработке твердых пород на большие расстояния с экстремальными уклонами.

- высокая маневренность и движущая сила повышает эффективности транспорта.

- Прочная и компактная конструкция самосвалов DERUI обеспечивает высокую надежность и длительный срок службы.

- Безопасность, простота эксплуатации и технического обслуживания всегда находятся в центре внимания DERUI для обеспечения высокой производительности.

- DERUI самосвалы особенно компактны и имеют оптимальное положение оператора. Передняя часть самсвалов имеет отличное поле зрения, а зеркала заднего вида и камера заднего вида позволяют оператору видеть, что происходит по бокам и сзади его рабочего пространства.

DERUI Подземные Самосвалы

DERUI подземные самосвалы грузоподъемностью от 6 до 30 тонн разработаны с учетом требований безопасности оператора, производительности и надежности. Простая и прочная конструкция обеспечивает низкие эксплуатационные расходы и долгий срок службы с впечатляющими функциями и опциями, которые помогают снизить эксплуатационные расходы

Самосвалы DERUI мощные, быстрые и маневренные. Он чрезвычайно продуктивен в компактных условиях добычи на далеко не идеальных подвездных дорогах. Он также может быть индивидуально сконфигурирован для вашей шахты с различными вариантами кабины и

Безопасность

- Прочные козырьки для сертифицированной защиты оператора
- Пружинные тормоза: отказоустойчивая система активируется при низком давлении двигателя, трансмиссии и гидравлического масла
- Трех (3) точечный монтаж и противоскользкие ступеньки помогают избежать скольжения и падений
- Изоляция горячих компонентов
- Блокировки и системы безопасности защищают человека и машину
- Обслуживание с уровня земли

Надежность

- Прочные стальные каркасные конструкции, рассчитанные на долгий срок службы
- Штифты цапгового типа для простоты обслуживания и увеличения срока службы между заменами
- Механический силовой агрегат для тяжелых условий эксплуатации - проверенная производительность под землей
- Гидравлические системы с поршневыми насосами - более холодная работа для увеличения срока службы

Производительность

- Прочная механическая трансмиссия с компонентами Dana обеспечивает эффективную передачу мощности на землю и максимальное тяговое усилие.
 - Прочная конструкция помогает сократить количество отказов и увеличить время безотказной работы
 - Эргономичное большое отделение оператора с отличным обзором и простыми элементами управления
 - Органы управления на машинах просты в освоении, они предоставляют оператору важную информацию о машине и имеют эргономичные органы управления, помогающие повысить комфорт оператора.
- В набор самосвалов DERUI входят модели, которые подходят для различных отверстий от малых до больших с дополнительной емкостью для более тяжелых материалов.
- Для индивидуального решения доступны различные стандартные опции:
- Различный объем кузова
 - Volvo, Deutz или Cummins двигатель
 - Система автоматической смазки
 - Ручные или автоматические системы пожаротушения
 - камера при заднем ходе

DRUK-6/6.8/8

Грузоподъемность :	6/6.8/8Тонн
Объем кузова:	2.8-4.0m ³
Собственный вес:	8900-10500 кг
Размер (Д x Ш x В) :	6,200*1,500 / 1,600*2,000мм
Мощность двигателя :	115кВт



DRUK-12

Грузоподъемность:	12Тонн
Объем кузова:	6.0m ³
Собственный вес:	13,700 кг
Размер (Д x Ш x В) :	7,485*1,980*2,300мм
Мощность двигателя:	115кВт



DRUK-15

Грузоподъемность:	15Тонн
Объем кузова:	7.5 m ³
Собственный вес:	15,700 кг
Размер (Д x Ш x В) :	7,619*2,204*2,300мм
Мощность двигателя:	136-165кВт



DRUK-20A

Грузоподъемность:	20Тонн
Объем кузова:	10.0 m ³
Собственный вес:	19,600 кг
Размер (Д x Ш x В) :	9,080*2,280*2,450мм
Мощность двигателя:	235 кВт



DRUK-20B

Грузоподъемность:	20Тонн
Объем кузова:	10.5 m ³
Собственный вес:	22,600 кг
Размер (Д x Ш x В) :	9,098*2,212*2,447мм
Мощность двигателя:	235 кВт



DRUK-30

Грузоподъемность:	30Тонн
Объем кузова:	14.5 m ³
Собственный вес:	29,610 кг
Размер (Д x Ш x В) :	10,465*3,126*2,674мм
Мощность двигателя:	315 кВт



DRUK-45

Грузоподъемность:	45Тонн
Объем кузова:	22.0 m ³
Собственный вес:	36,000 кг
Размер (Д x Ш x В) :	10,700*3,000*2,906мм
Мощность двигателя:	450 кВт



- DERUI предлагает индивидуальные решения для производства и вспомогательного оборудования. DERUI разрабатывает различные подземные транспортные средства общего назначения, проводя обширные исследования и разработки.

- DERUI стремится быть лидером в области проектирования, безопасности и инноваций специально изготовленных транспортных средств для подземных горных работ. Мы предоставляем нашим клиентам высококачественную продукцию, которая обеспечивает повышение производительности, безопасности и помогает улучшить их прибыль.

- DERUI помогает нашим клиентам находить решения. У DERUI есть профессиональная команда с многолетним опытом в проектировании различных типов оборудования и гидравлических машин для горнодобывающей промышленности.

- Этот подход к решениям для горнодобывающей промышленности основывается на нашем существующем сотрудничестве с производителями и другими производителями оборудования, чтобы сделать подземную среду более безопасной и производительной.

DERUI Подземные вспомогательные

В дополнение к первичным подземным горным машинам, таким как LHD и самосвалы, другие самоходные транспортные средства также играют важную роль в современном горнодобывающем и туннельном строительстве; эти специальные машины предназначены для выполнения многочисленных вспомогательных работ.

DERUI предоставляет различные грузовые техники. Мы предоставляем индивидуальные решения, такие как конкретные конструкции машин. Мы предлагаем специальные кабины и модификации для операторов, а также варианты двигателей, уделяя особое внимание безопасности и эргономике в качестве ключевых принципов проектирования, и мы делаем модификации в соответствии с требованиями применения.

МОДУЛЬ-КАССЕТА

Многофункциональные носители со взаимозаменяемой кассетной системой. Линейка кассетных носителей DERUI предназначена для максимального использования через систему взаимозаменяемых баз, транспортируемых одним перевозчиком, что позволяет одной машине выполнять несколько задач на протяжении всей подземной операции.

ПОДЗЕМНАЯ ЛОГИСТИКА

DERUI ПОДЗЕМНАЯ ЛОГИСТИКА включает в себя транспортировки персонала и жидкостей; подземный автобус является предпочтительным решением для подземных перевозок персонала.

Крановые машины являются частью группы универсальных подземных логистических носителей, предназначенных для перемещения материалов на протяжении всей горнодобывающей операции, обеспечивая надежную, различную и продуктивную доставку грузов.

СЕРВИСНОЕ МАШИНЫ

СЕРВИСНЫЕ МАШИНЫ DERUI являются частью расширения производственной линии и включают в себя различное оборудование для индивидуальных решений для удовлетворения ваших конкретных потребностей.

СКАЛЬНЫЙ ОТБОЙНИК И ДРОБИЛКА

СКАЛЬНЫЙ ОТБОЙНИК является важным этапом работы для безопасной выемки тоннеля. DERUI скальный отбойник обеспечивает безопасное расстояние от инструмента масштабирования с радиусом действия стрелы до 9,0 м.

ДРОБИЛКА - это дизельная приводная молотящая машина, предназначенная для разрушения крупных валунов при подземной добыче.



Подземная машина для перевозки персонала RU-5

Номинальное количество перевозимых людей	6 (включая одного водителя)
Примерный вес	10,230 кг
Размер (Д x Ш x В)	4,494 x 2,215 x 2,405 мм
Мощность двигателя	74 кВт

Подземная машина с ножничным подъемом UC-6

Номинальная грузоподъемность	6 Тонн
Размер платформы	3,164x1,800x1,040 мм
Макс. высота платформы	3478 мм
Примерный вес	9,000 кг
Размер (Д x Ш x В)	7,462x1,800x2,220 мм
Мощность двигателя	115 кВт
Стабильный режим в рабочем состоянии	Встроенный гидравлический аутригер



Подвижный кровлеборщик ХМРУТ-104/700

Макс. Высота	9200 мм
Ударная сила	3.5-7 кВт
Энергия удара	700 Дж
Частота ударов	600-1,100 Гц
Рабочее давление молота	90-120 бар
Примерный вес	14,300 кг
Размер (Д x Ш x В)	8808x1800x2300 мм



Шахтный автобетоносмеситель КСЖ-4

Стандартный объем бака	4.0 м³
Примерный вес	12,000 кг
Размер (Д x Ш x В)	8,755 x 2,000 x 2,500 мм
Мощность двигателя	129 кВт
DANA 3015FHR24321 Серия интегрированных трансмиссий и гидротрансформаторов	



Подземная машина для перевозки персонала RU-16

Количество людей для перевозки, чел	16 (включая одного водителя)
Примерный вес	10,230 кг
Размер (Д x Ш x В)	7300x1800x2215 мм
Мощность двигателя	119 кВт



Шахтный топливозаправщик DRCY-5000

Объем топливного бака	5000L
Примерный вес	10,230 кг
Размер (Д x Ш x В)	7600x1800x2215 мм
Мощность двигателя	119 кВт
Измерительный прибор	Двойной заправочный пистолет/цифровое автоматическое измерение
Выход масла	Тип катушки автоматическое воспроизведение
Вход масла	Двойной масляный порт устанавливается вверх и вниз



Транспортеры для пиротехника FCB-05

Номинальная грузоподъемность	5 Тонн
Примерный вес	10,230 кг
Размер (Д x Ш x В)	7,200 x 1,800 x 2,215 мм
Мощность двигателя	119 кВт
DANA 120FT20320 Серия интегрированных коробок передач и гидротрансформаторов	



Клиенты DERUI по всему миру и послепродажное обслуживание

MACEDONIA



BULGARIA



UKRAINE



RUSSIA



KAZAKHSTAN



TURKEY



MEXICO



COLOMBIA



MALAYSIA



UZBEKISTAN



IRAN



PERU



CHILE



MOROCCO



NIGERIA



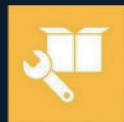
MYANMAR



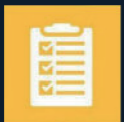
ZAMBIA



Надежные запчасти обеспечивает бесперебойную работу вашего бизнеса



Замена запасных частей и комплектов



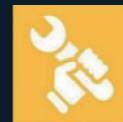
Обслуживание



Решение



Среднесрочные услуги



Инженерные решения



Учебные продукты



DERUI

www.deruigroup.com
info@deruigroup.com



This printed is designed for intentional use. The illustrations it contains show both special equipments and incomplete standard equipment. In additional the illustrated mounted implements and special accessories may not always comply with the respective statutory regulations. It is the responsibility of the customer-after consultation with the dealer-to verify this, taking the operating instructions into account. All information and illustration in this brochure are subject to correction; errors excepted. Furthermore all information contained in this brochure is not binding and is subject to modifications of a technical and commercial nature or those resulting from statutory regulations. No claims whatsoever can be derived from these. Shandong derui mining machinery co.,ltd reserves the right to make any changes to the design and technical construction and also the scope of standard equipment at any time and without prior notice.

Shandong Derui Machinery Co.,Ltd.

Address: No.1763 Str. Fengming st, Fangzi District, Weifang City, Shandong Province, China.

Version: 2024.11