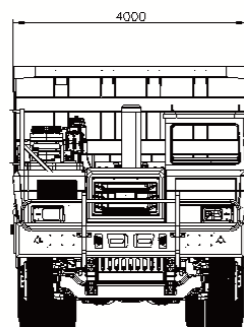
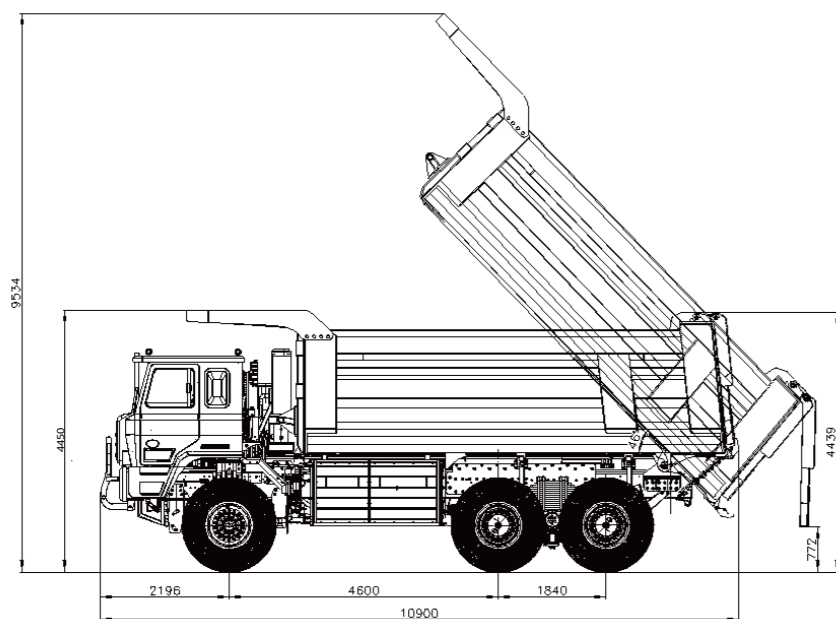


03 Спецификации и параметры продукта



| | | | |
|--|--|---|-----------------|
| Стандартная грузовая платформа, м² | 50 | Полная масса транспортного средства, т | 130 |
| Номинальная мощность двигателя, кВт | 562 | Мощность электродвигателя, кВт | 520 |
| Технический маршрут | Гибкая рама | Размеры (длина×ширина×высота), мм | 10900×4000×4450 |
| Двигатель | WP14TG765E304 | Колесная база, мм | 4600+1840 |
| Мощность генератора, кВт | 300 | Максимальная скорость, км/ч | 45 |
| Основной узел гидросилителя руля (ГУР) | Eaton | Максимальный преодолеваемый подъем, % | 30 |
| Передняя подвеска | Передняя пневмогидравлическая подвеска | Номинальная частота вращения генератора, об/мин | 2500 |
| Задняя подвеска | Задняя рессора | Литий-марганцевая батарея, кВт·ч | 124 |
| Коробка передач | WEICHAI New Energy 4TR180 | Номинальная нагрузка ведущего моста, т | 30+50+50 |
| Шина | 16.00R29★★★ | Ширина основной и вспомогательной рамы, мм | 1300 |



Удовлетворенность клиентов-наша цель.

Компания тяжёлой промышленности Lovol является полностью государственной дочерней компанией корпорации холдингового типа WEICHAI. Она была основана в 2004 году и в настоящее время располагает “3-мя производственными базами и 2-мя инновационными центрами”.

Компания тяжёлой промышленности Lovol является одним из шести основных направлений деятельности корпорации WEICHAI. Ее продукты охватывают четыре основных направления деятельности-экскаваторы, погрузчики, карьерные самосвалы с широким кузовом и экскаваторы-погрузчики. Среди них научно-исследовательский центр и центр производства и продаж экскаваторов, погрузчиков, экскаваторов-погрузчиков находятся в Циндао, и в настоящее время занимают площадь более 900 му; центр исследований, разработок и производства карьерных самосвалов с широким кузовом расположен в Янчжоу, провинция Цзянсу, на площади более 300 му. Компания тяжёлой промышленности Lovol постепенно превратилась в ведущего мирового поставщика интеллектуальных строительных решений, предоставляя клиентам интеллектуальные продукты, подключение оборудования, интеллектуальное строительство, продукты на новых источниках энергии и сценарные решения.



LOVOL HEAVY INDUSTRY GROUP CO.,LTD.

Адрес: № 75, Хуанхэ Ист Роуд, район Хуандао, город Циндао, провинция Шаньдун, Китай.

Информация об агентах компании тяжёлой промышленности Lovol

© Продукция Lovol постоянно обновляется и совершенствуется. Мы оставляем за собой право вносить изменения в параметры и дизайн без предварительного уведомления пользователей.
 © В рекламных материалах возможны отличия в комплектации и цвете внешнего вида продукта от реальной модели. Окончательный вариант определяется реальным товаром.

LOVOL

TURKUAZ
MACHINERY CA



Полная масса транспортного средства:
13000кг

Грузоподъёмность:
9000кг

Модель двигателя:
WP17TG770E304

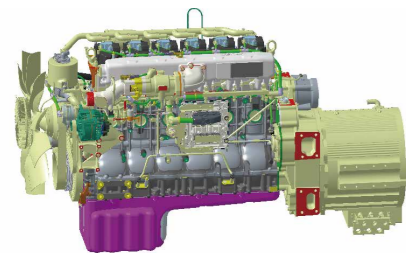
Мощность двигателя:
566кВт

LT130SHEV самосвалы

Технические характеристики и дизайн могут быть изменены без дополнительного уведомления. Также на предоставленной машине могут быть установлены дополнительные устройства.

01 Презентация ключевых преимуществ продукта **LOVOL**

Эффективно, надёжно, гибкость выбора



Двигатель

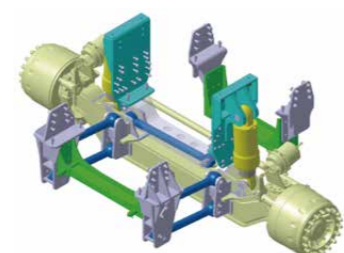
Система с четырьмя электродвигателями Weichai (520 кВт) в сочетании с двигателем Weichai WP14T — стабильная и надежная работа.

Применение высокоэффективной гибридной системы увеличения запаса хода Weichai New Energy — надежная, экономичная и топливосберегающая технология.



Рама

Каркас автомобиля имеет гибкую конструкцию из основного и вспомогательного каркасов. Основной каркас имеет размеры 1300×450×130 (12+12) и обладает высокой сопротивляемостью изгибанию и кручению, что обеспечивает более стабильное движение и выгрузку.



Передняя подвеска

Газогидравлическая подвеска, надежная и долговечная, обладает высокой износостойкостью, а также хорошей плавностью хода.

Конструкция машины

Задняя подвеска

Цельная необслуживаемая балансирная ось со страховочной штангой + тяга со шкворневым соединением — полное решение проблем обслуживания ступиц и обрыва болтов тяги.



Кузов

Кузов из износостойких плит, полезный объем 50 м³, обеспечивает многократное повышение эффективности транспортировки.

Батарея

Эффективная литий-марганцевая батарея, обладающая высоким коэффициентом заряда-разряда и продолжительным сроком службы.

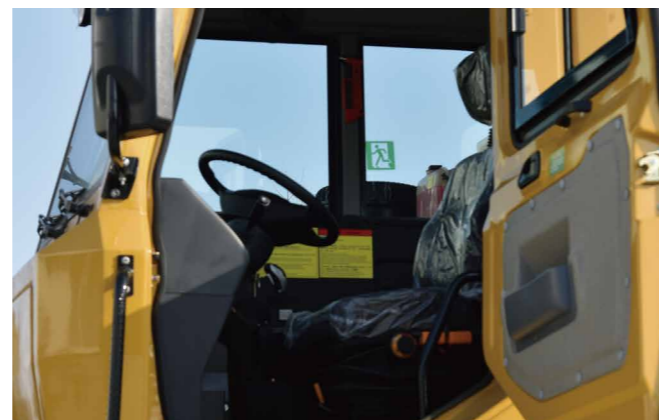
Шина

Профессиональная комплектация шин 16.00R29, обладающих лучшей устойчивостью к проколам и рассечениям, повышенной несущей способностью и более долгим сроком службы.

02 Презентация ключевых преимуществ продукта

Удовлетворение клиентов — наша приоритетная цель.

Кабина



Стандартное кресло для горной техники с расширенной сидухой для повышенного комфорта.

Новая полуподвесная кабина с улучшенной шумоизоляцией и эффективной амортизацией.

Внешний вид уникален и современен, что обеспечивает более комфортное вождение и передвижение.

Пространственная эффективность кабины на 30% выше, чем у конкурентов.

Новая механическая кондиционер высокой мощности, мощность охлаждения 4800 Вт, прошёл испытания на высокой температуре, обладает лучшей надёжностью.

Поперечно расположенная гидравлическая система рулевого управления, обладающая высокой надёжностью, обеспечивает более лёгкое и комфортное управление, а также улучшенные тактильные ощущения.

03 Спецификации и параметры продукта



| Характеристики машины | |
|---|-----------------|
| Полная масса транспортного средства, кг | 130000 |
| Масса машины, кг | 50000 |
| Грузоподъемность, кг | 90000 |
| Размеры (длина×ширина×высота), мм | 10900×4000×4470 |
| Колесная база, мм | 4600+1840 |
| Колея, мм | 3032/2850/2850 |
| Максимальная скорость, км/ч | 45 |
| Максимальный преодолеваемый подъем, % | 30 |
| Минимальный диаметр поворота, м | 28 |
| Минимальный дорожный просвет, мм | 420 |

| Нагрузка на мост | |
|--------------------|----------|
| Полная нагрузка, т | 30/50/50 |

| Двигатель | |
|---|--------------------|
| Модель | WP17TG770E304 |
| Мощность, кВт | 566 |
| Обороты, об/мин | 1900 |
| Крутящий момент, Н·м / Частота вращения, об/мин | 3300 / (1200-1600) |

| Коробка передач | |
|---|---------------------------|
| Модель | 4TR180 |
| Положение передачи | 15.491/10.812/7.594/4.073 |
| Максимальный входной крутящий момент, Н·м | 1840 |

| Ведущий мост | |
|----------------------------------|--|
| Тип | Центральная, боковая планетарная двухступенчатая редукция с блокировкой межосевого дифференциала |
| Общее передаточное отношение | 18.722 |
| Номинальная нагрузка на мост, кг | 50000 |
| Тип тормоза | Тормоз барабанный кулачковый |

| Передний мост | |
|----------------------------------|------------------------------|
| Номинальная нагрузка на мост, кг | 30000 |
| Тип тормоза | Тормоз барабанный кулачковый |

| Воздушный фильтр в сборе | |
|--------------------------|--|
| Модель | Многоступенчатый воздушный фильтр песка и пыли |

| Радиатор | |
|-------------|---|
| Конструкция | Пластинчато-ребристый радиатор (с верхним и нижним раздельными контурами) |

| Топливная система | |
|-------------------|---|
| Объем, л | 900-литровый однокамерный топливный бак |

| Система рулевого управления | |
|-----------------------------|--|
| Тип усиления | Полностью гидравлическая система рулевого управления |
| Давление системы, МПа | 17 |
| Расход, л/мин | 75 (1500 об/мин) |

| Тормозная система | |
|----------------------------|---|
| Ходовой тормоз | Двухконтурный барабанный пневматический тормоз |
| Стояночный тормоз | Пружинный энергоаккумулирующий пневматический тормоз с функцией аварийного торможения |
| Вспомогательное торможение | Редуктор электродвигателя |
| Давление системы, бар | 10 |
| Удержание на уклоне, % | 20 (при движении) / 15 (при стоянке) |

| Подвеска | |
|---|--|
| Передняя подвеска | пятирычажная иdropневматическая подвеска |
| Толщина/ширина/количество пластинчатых рессор | 180/150-220 |
| Задняя подвеска | Балансирная подвеска на листовой рессоре |
| Толщина/ширина/количество пластинчатых рессор | 34/100/15 |

| Опрокидывающийся подъемный механизм | |
|-------------------------------------|--------------------------|
| Тип | Передний подъемник - 196 |
| Номинальное давление, МПа | 20 |
| Максимальный угол опрокидывания, ° | 46 |

| Кабина | |
|-------------------------|---|
| Тип | Одностороннее правостороннее расположение, полуплавающая тип, узкая кабина |
| Сиденье с амортизатором | Регулировка вверх и вниз, спереди и сзади, регулируемый угол наклона спинки |

| Рама | |
|------|---|
| Тип | Высокопрочная стальная гибкая рама (1300×450×130 (12+12)) |

| Кузов | |
|---------------------------------------|---------------------------|
| Объем кузова (погрузка без горки), м³ | 50 (без дверцы багажника) |

| Колесо | |
|--------------|--------------|
| Модель шины | 16.00R29 ★★★ |
| Модель диска | 11.5-29 |

| Электрическая система | |
|-----------------------|--|
| Источник питания | Однопроводная система 24 В, отрицательное заземление |
| Способ запуска | Переключатель с ключом |