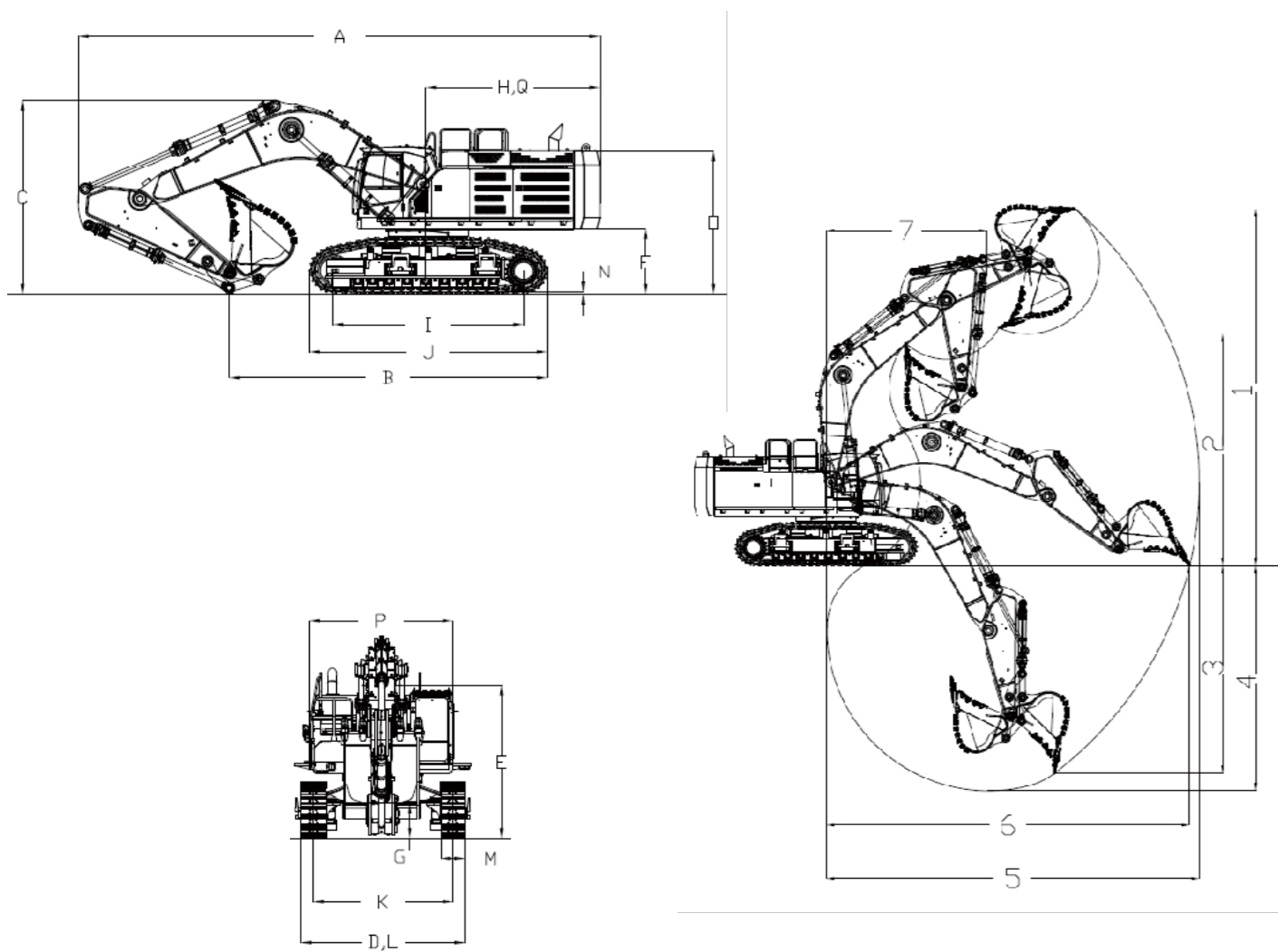


03 Технические характеристики



A	Общая длина, мм	12560
B	Опорная длина, мм	7900
C	Высота до верха стрелы, мм	4240
D	Ширина верхней платформы, мм	4250
E	Высота до верха кабины, мм	3560
F	Дорожный просвет под противовесом, мм	1574
G	Мини. дорожный просвет, мм	871
H	Радиус поворота надстройки, мм	4330
I	Опорная длина гусеницы на земле, мм	4570
J	Длина ходовой части, мм	5810
K	Ширина колеи, мм	2810/3350

L	Ширина шасси с учетом ширины башмака 600, мм	3610/4150
M	Ширина гусеничного башмака, мм	800
P	Ширина башни, мм	4250
1	Макс. высота резания, мм	11345
2	Макс. высота выгрузки, мм	7475
3	Макс. глубина копания, мм	6800
4	Макс. глубина копания (высота вертикальной стенки), мм	4358
5	Макс. радиус копания, мм	11550
6	Макс. расстояние выемки, мм	11260
7	Мини. вылет поворота рабочего устройства, мм	4754



Удовлетворение клиентов - наша главная цель

Lovol Heavy Industry - полностью государственная дочерняя компания Weichai Holding Group, основанная в 2004 году. На текущий момент компания располагает «тремя производственными базами и двумя инновационными центрами».

Как одно из шести ключевых направлений бизнеса Weichai Group, продукция LOVOL охватывает четыре основных сегмента: экскаваторы, погрузчики, карьерные самосвалы и экскаваторы-погрузчики. Проектирование, производство и продажи экскаваторов, погрузчиков и экскаваторов-погрузчиков осуществляются в Циндао на территории площадью более 900 акров (≈60 га). Разработка и производство карьерных самосвалов расположены в Янчжоу (провинция Цзянсу) на площади 300 акров (≈20 га). Предоставляя клиентам интеллектуальные продукты, взаимосвязь оборудования, интеллектуальное строительство, новые энергетические продукты и сценарные решения, компания Lovol Heavy Industry постепенно превратилась в ведущего мирового поставщика решений для интеллектуального строительства.



LOVOL HEAVY INDUSTRY GROUP CO.,LTD.

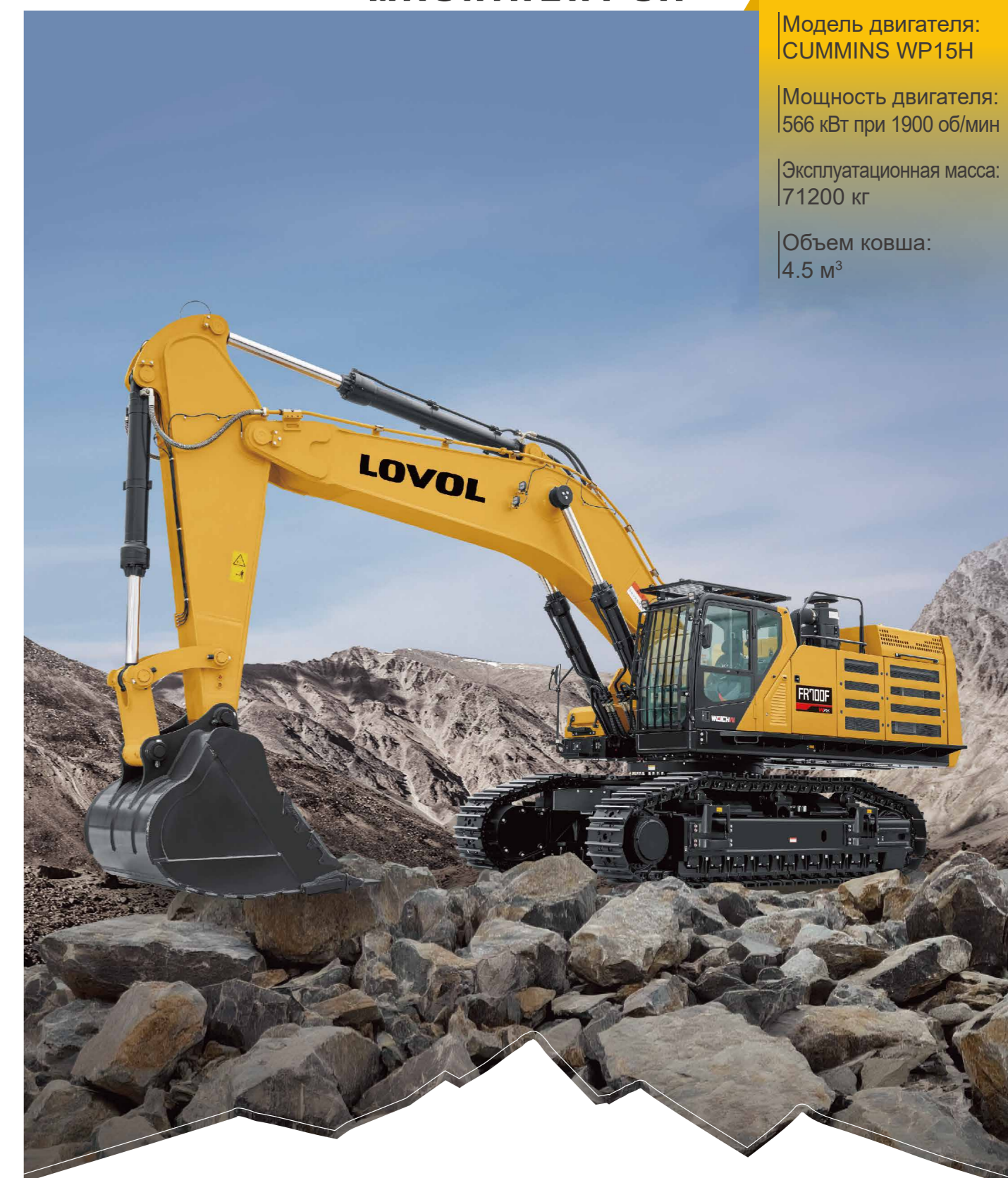
Z20250628-5

Информация об агентах компании тяжелой промышленности Lovol

© Продукция LOVOL постоянно совершенствуется. Мы оставляем за собой право вносить изменения в параметры и дизайн без предварительного уведомления пользователей.
 © Конфигурация и цветовое оформление продукции в рекламных материалах могут отличаться от фактических моделей. Окончательным является фактический продукт.

LOVOL

**TURKUAZ
MACHINERY CA**



Модель двигателя:
CUMMINS WP15H

Мощность двигателя:
566 кВт при 1900 об/мин

Эксплуатационная масса:
71200 кг

Объем ковша:
4.5 м³

FR700F

Гусеничный экскаватор

Технические характеристики и дизайн могут быть изменены без предварительного уведомления. На поставляемую технику может быть установлено дополнительное оборудование.

01 Преимущества продукции

LOVOL

Гидравлическая система и силовая установка Двигатель Lovol WP15H специальной разработки + главный насос Linde 300cc.



Двигатель

Модернизированный двигатель с улучшенным временем отклика.

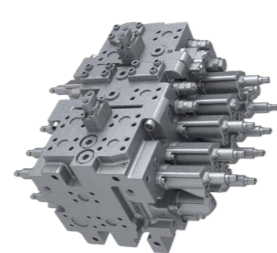
Высококлассный двигатель Weichai платформы H со сроком службы до 30 000 часов.



Главный насос

7,1 %

Большой рабочий объем главного насоса, на 7,1% больше, чем у конкурирующих производителей главных насосов.



Обновление управляющей программы

10%

Полностью обновленное управляющее ПО обеспечивает 10%-ное повышение топливной эффективности.

Конструкция машины

Различные варианты предварительной фильтрации

•Стандартный масляный предфильтр с опциональными вариантами: пустынный и прямоточный предфильтры.

Модернизированная конструкция облицовочных панелей

•Полностью новые облицовочные панели с оптимизированным каркасом и усовершенствованными боковыми дверями;
•Замки модернизированы до пластинчатого типа, обеспечивая простую конструкцию и повышенную надежность.

Оптимизация транспортного положения

•Демонтаж ковша или гидромолота для снижения транспортной высоты менее 4,2 м, что упрощает перевозку.



Конструкция стрелы и рукояти с большим сечением

•Рабочее оборудование полностью модернизировано, срок службы превышает 15 000 часов;
•Применен усиленный ковш для горных пород увеличенного объема с оптимизированной геометрией для снижения сопротивления внедрению: самый мощный гидромолот в своем классе;
•Увеличенный диаметр цилиндра рукояти повышает усилие копания и производительность. Стрела и рукоять прошли полный отжиг.

Раздельные радиаторы для охлаждения воды и масла

•Увеличенный радиатор с повышенной на 30% теплоотдачей;
•Реверсивный гидромотор вентилятора позволяет осуществлять продувку в обратном направлении, предотвращая засорение радиатора и снижение эффективности охлаждения.

Усиленная поворотная платформа

•Поворотная платформа имеет прочную конструкцию, которая снижает общую нагрузку более чем на 40%;
•Модернизированная конструкция платформы с увеличенной высотой главной балки обеспечивает значительное повышение грузоподъемности.

Усиленная ходовая часть

•Шасси доступно в двух вариантах: сварная моноблочная конструкция и модульная версия для горных работ. Удлиненная база повышает устойчивость машины;
•Модернизированная технология изготовления 'четыре колеса и одна лента' обеспечивает повышенную надежность;
•Полнозащитный и полузащитный антискользящие рамы для различных рабочих условий.

02 Преимущества продукции

Удовлетворение клиентов - наша главная цель

Кабина Новая разработка кабина поколения F имеет современный внешний вид и эргономичную компоновку, которая улучшает обзор, обеспечивает больше места для личных вещей и делает работу в этой машине более комфортной.



Интеллектуальное рабочее пространство

Полностью модернизированная кабина: улучшенная герметизация переднего и верхнего окон, установлены двухслойные ламинированные стекла, обновленные сиденья повышенной комфортности; Интеллектуальная операционная система Lovol нового поколения обеспечивает: управление силовой установкой, умное взаимодействие, автоматическое распознавание рабочих режимов, вспомогательные операции и персонализацию; 10,1-дюймовый сенсорный экран, кнопка запуска «одним касанием».

Простое техническое обслуживание

Новая конструкция входного трапа обеспечивает удобный доступ в кабину; Стандартная камера заднего вида повышает безопасность вождения; Интегрированный топливный фильтр для удобного обслуживания.

03 Технические характеристики



Основные параметры	
Эксплуатационная масса, кг	71200
Скорость хода, высокая/низкая, км/ч	4.3/2.8
Скорость поворота платформы, об/мин	6.3
Длина стрелы, мм	6800
Длина рукояти, мм	2800
Усилие копания ковша, кН	404
Усилие копания рукояти, кН	348
Макс. тяговая сила, кН	416.7
Преодолеваемый уклон, %	70
Удельное давление на грунт, кПа	114.6

Двигатель	
Производитель	WEICHAI
Модель	WP15H
Количество цилиндров	6
Система подачи воздуха	Турбонаддув
Рабочий объем, л	15.33
Макс. крутящий момент, Н·м при об/мин	2900/1200-1600
Номи. мощность, кВт при об/мин	566/1900
Моторное масло	
Емкость моторного масла, л	60
Топливный бак	
Емкость топливного бака, л	940

Платформа	
Тип платформы	Хвостовая боковая

Гидросистема	
Гидронасос	
Производитель	WEICHAI
Модель	HPR300D
Макс. расход, л/мин	855.0
Тип	Аксиально-поршневой регулируемый насос*2+Шестеренчатый насос
Распределитель	
Производитель	WEICHAI
Модель	OCV36E
Макс. расход, л/мин	550*2
Поворотный мотор	
Производитель	HENGLI
Модель	HM5X180CHB
Давление контура, МПа	29
Бортовой редуктор	
Производитель	KYB
Модель	MSF-340VP-FH23
Давление контура, МПа	36.8
Давление ГПК, МПа	
	35
Гидравлический бак	
Емкость гидравлического бака, л	640

Шасси	
Тип	H-образная с регулируемой колеей
Гусеница	
Ширина гусеничной ленты, мм	600
Опорный каток	
Количество опорных катков (с одной стороны)	9

