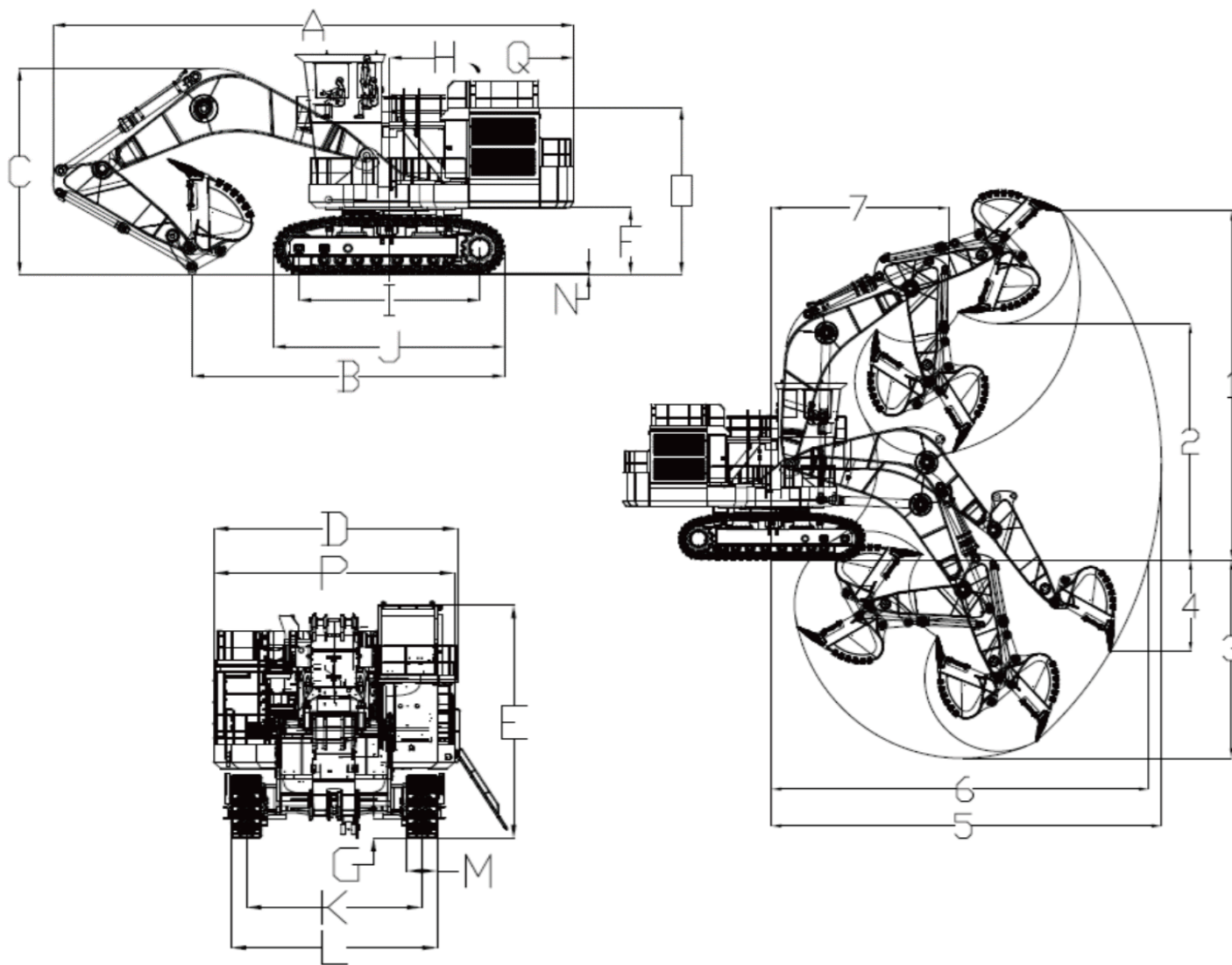


03 Спецификации и параметры продукта



A	Общая длина, мм	17124	L	Ширина шасси, мм	5510
B	Длина соприкосновения с землей в транспортной позиции, мм	10279	M	Ширина гусеничной пластины, мм	810
C	Высота стрелы, мм	6776	P	Ширина вращающейся платформы, мм	6460
D	Общая ширина (включая проходную платформу), мм	6538	Q	Расстояние от центра вращения до заднего края, мм	6059
E	Высота кабины, мм	7045	1	Макс. высота копания, мм	14274
F	Полная проясненность катала, мм	2192	2	Макс. высота разгрузки, мм	9661
G	Минимальная высота над землей, мм	574	3	Макс. глубина копания, мм	8120
H	Радиус поворота хвоста, мм	6059	4	Макс. глубина вертикального копания, мм	3765
I	Длина контакта гусеницы с землей, мм	5945	5	Макс. радиус копания, мм	15875
J	Длина гусеницы, мм	7591	6	Макс. радиус копания на уровне грунта, мм	15362
K	Ширина колеи, мм	4700	7	Макс. радиус поворота, мм	7200



Удовлетворенность клиентов-наша цель.

Компания тяжелой промышленности Lovol является полностью государственной дочерней компанией корпорации холдингового типа Weichai. Она была основана в 2004 году и в настоящее время располагает "3-мя производственными базами и 2-мя инновационными центрами".

Компания тяжелой промышленности Lovol является одним из шести основных направлений деятельности корпорации Weichai. Ее продукты охватывают четыре основных направления деятельности-экскаваторы, погрузчики, карьерные самосвалы с широким кузовом и экскаваторы-погрузчики. Среди них научно-исследовательский центр и центр производства и продаж экскаваторов, погрузчиков, экскаваторов-погрузчиков находятся в Циндао, и в настоящее время занимают площадь более 900 му; центр исследований, разработок и производства карьерных самосвалов с широким кузовом расположен в Янчжоу, провинция Цзянсу, на площади более 300 му. Компания тяжелой промышленности Lovol постепенно превратилась в ведущего мирового поставщика интеллектуальных строительных решений, предоставляя клиентам интеллектуальные продукты, подключение оборудования, интеллектуальное строительство, продукты на новых источниках энергии и сценарные решения.



LOVOL HEAVY INDUSTRY GROUP CO.,LTD.

Адрес: № 75, Хуанхэ Ист Роуд, район Хуандао, город Циндао, провинция Шаньдун, Китай.

Информация об агентах компании тяжелой промышленности Lovol

© Продукция Lovol постоянно обновляется и совершенствуется. Мы оставляем за собой право вносить изменения в параметры и дизайн без предварительного уведомления пользователей.
© В рекламных материалах возможны отличия в комплектации и цвете внешнего вида продукта от реальной модели. Окончательный вариант определяется реальным товаром.

LOVOL

TURKIAZ
MACHINERY CA



Модель двигателя:
WEICHAИ 12M33

Номинальная мощность:
900кВт/1800об/мин

Вес всей машины:
212000кг

Стандартный объем ковша:
12м3

FR2000F экскаватор

Технические характеристики и дизайн могут быть изменены без дополнительного уведомления. Также на предоставленной машине могут быть установлены дополнительные устройства.

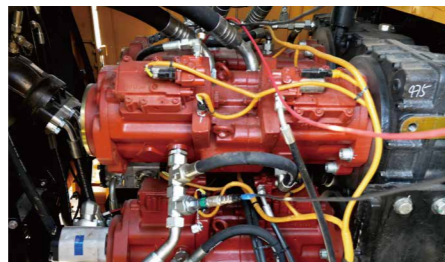
01 Презентация ключевых преимуществ продукта **LOVOL**

Основная Конфигурация Полностью электронно управляемый двигатель Weichai для Lovol + полностью электронная гидравлическая система + гидравлический привод для независимого охлаждения.



Weichai 12M33 двигатель

Низкие обороты с высоким крутящим моментом, четырехтурбинная система наддува, высокая мощность и высокая экономичность топлива.



Двухсекционный переменный поршневой насос

Международно известные бренды двойных переменных поршневых насосов обладают логикой трехуровневого управления: отсеккой давления, постоянной мощностью и положительным расходом. Это обеспечивает безопасность применения, оптимизацию энергопотребления и точную регулировку расхода. Максимальный выходной расход достигает 360 литров в минуту, что удовлетворяет потребности в работе с большими ковшами.

Усиленный корпус, высокая эффективность и надежность

Конструкция подъемной стрелы и рукояти ковша с большим сечением

- Архитектура рабочих устройств полностью обновлена, срок службы достигает более 15000 часов.
- Большое сечение стрелы и ковшевого рычага, ключевые узлы выполнены в виде цельных литых деталей.
- После сварки выполнен полный отжиг, что привело к снижению напряжений на 46% и значительному увеличению срока службы.

Большой каменный ковш

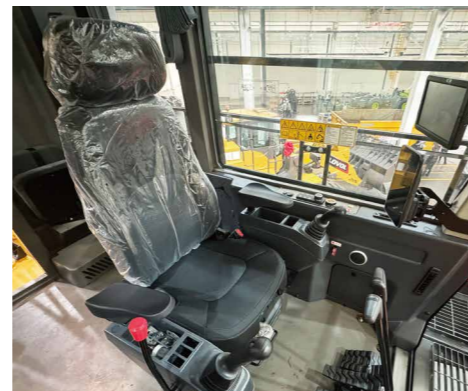
- Стандартный ковш для скальных пород объемом 12 кубических метров, для угля и других материалов с низкой плотностью объем ковша может быть увеличен до 13 кубических метров.
- Увеличена площадь покрытия износостойкой плитой, основная режущая пластина утолщена, время износостойкости увеличено на 25%.
- Использование зубьев ковша без молотка, что облегчает их замену.



02 Презентация ключевых преимуществ продукта | Удовлетворение клиентов-наша приоритетная цель.

Сверхбольшая кабина экскаватора

Новая сверхбольшая кабина экскаватора с современным дизайном, общей компоновкой, соответствующей эргономике, улучшенным визуальным восприятием, увеличенным объемом для хранения и повышенным комфортом для оператора.



Интерьер

The new excavator cabin features a completely redesigned interior, including an upgraded air duct and outlet. Новый интерьер, дизайн воздуховодов и дефлекторов, увеличение объема хранилища; модернизация и улучшение сидений для повышения комфорта.

Первоклассное рабочее пространство

Сверхширокая, с панорамным обзором, двухместная специализированная кабина, эргономичная компоновка управления, автоматическая система кондиционирования воздуха с высокой мощностью охлаждения и обогрева. Большой экран дисплея, многооточечная видео-мониторинговая система, которые устраняют зоны ограниченной видимости, повышают безопасность проведения работ. Централизованная система пожаротушения обеспечивает защиту кабины, электрического шкафа управления, моторного отсека, насосной станции и главного клапанного блока, что гарантирует безопасность использования.

Обслуживание более простое и удобное

Новый дизайн канала, более удобное обслуживание. Верхняя и нижняя вращающиеся лестницы спроектированы для удобства и надежности использования. Независимый дизайн силового отсека облегчает разборку для транспортировки и последующую сборку на месте. Автоматическая централизованная система смазки с точным периодом смазывания. Комплектация средствами для экстренного выхода, которые позволяют быстро покинуть оборудование в случае опасности. Весь модуль управления машиной точно определяет точки неисправности и отображает их, что делает их более безопасными и более затратами на обслуживание.

Независимые радиаторы для воды и масла

- Надежный гидравлический вентилятор, скорость которого может изменяться в зависимости от температуры.
- Применение гидравлического насоса и гидравлического мотора для привода, что обеспечивает более высокую надежность.
- Двухнаправленный гидравлический двигатель может обеспечить обратную продувку вентилятора, что предотвращает засорение радиатора и снижение эффективности теплоотвода.

Усиленная поворотная платформа

- Поворотная платформа выполнена с использованием тяжелонагруженной конструкции, что позволяет снизить напряжение более чем на 40%.
- Архитектура платформы обновлена, увеличено расстояние между основными балками и манипуляторами, что значительно повысило несущую способность.

Прочная и долговечная конструкция шасси

- Применяется раздельная конструкция шасси, обладающая высокой общей прочностью и хорошими проходными характеристиками. После сварки рамы типа "X" проводится термическая обработка для снятия напряжений, что приводит к снижению уровня напряжений и значительному увеличению срока службы при циклических нагрузках.
- Применяется проверенная 317-миллиметровая цепная система с четырьмя колесами от Shantui. Опорные колеса и втулки подвергаются полной закалке, что повышает износостойкость на 30%.

03 Спецификации и параметры продукта

Основные параметры

Вес всей машины, кг	212000
Скорость движения высокая/низкая скорость, км/ч	2,54/1,81
Скорость поворота, об/мин	4,2
Длина стрелы, мм	8700
Длина рукояти, мм	3900
Усилие копания на ковше, кН	768
Усилие копания на рукояти, кН	718
Макс. тяговое усилие, кН	1093
Преодолеваемый подъем, °	28
Удельное давление на грунт, кПа	185

Модуль питания

Двигатель	
Производитель	Weichai
Модель	12M33
Количество цилиндров	12
Способ всасывания	/
Рабочий объем, л	39,2
Макс. крутящий момент, Н·м/об/мин	5800/1400
Номинальная скорость вращения, об/мин	/
Эффективная мощность, кВт	/
Моторное масло	
Объем масла, л	158
Топливный бак	
Объем, л	3800

Модуль платформы

Тип	Левая и правая платформы соединены с основной коробчатой платформой болтами.
-----	--

Гидравлический модуль

Главный насос	
Марка	Kawasaki
Модель	212
Максимальный расход, л/мин	/
Тип основного насоса	/
Главный клапан	
Марка	KYB
Модель	/
Количество	/
Тип основного клапана	/
Максимальный расход, л/мин	/
Поворотный двигатель	
Марка	Kawasaki
Модель	/
Количество	/
Перепускное давление, МПа	/
Ходовой двигатель	
Марка	Kawasaki
Модель	/
Количество	/
Перепускное давление, МПа	/
Давление главного предохранительного клапана, МПа	29,4
Бак гидравлического масла	
Объем, л	1800
Модуль шасси	
Тип	Фиксированный рельс, рама в форме X
Гусеница	
Ширина башмака гусеницы, мм	810
Количество звеньев гусеницы (шт.)	50
Опорный каток	
Количество (с одной стороны)	9

