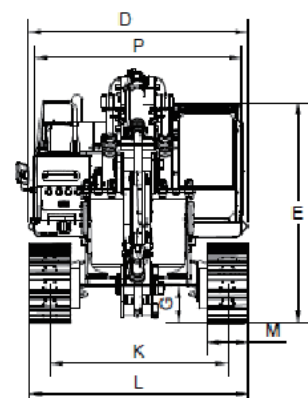
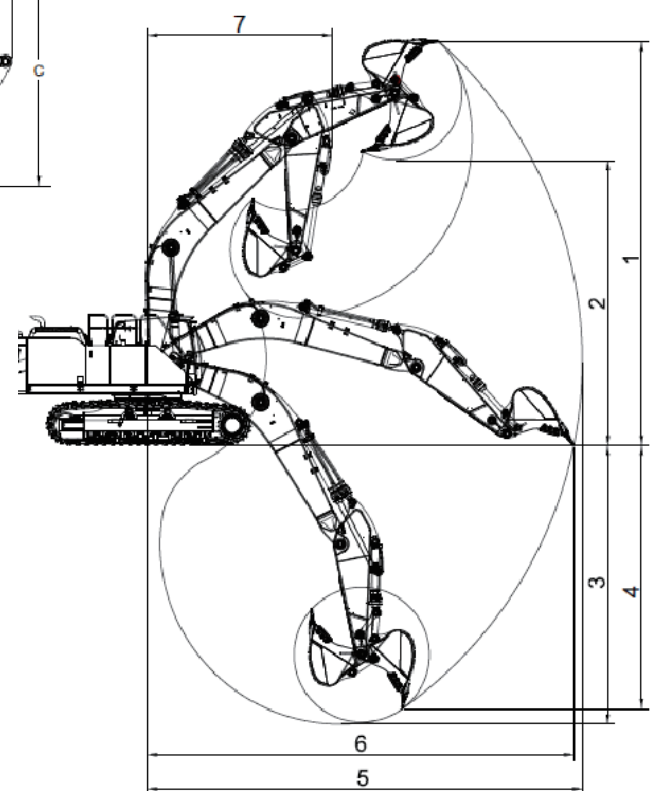
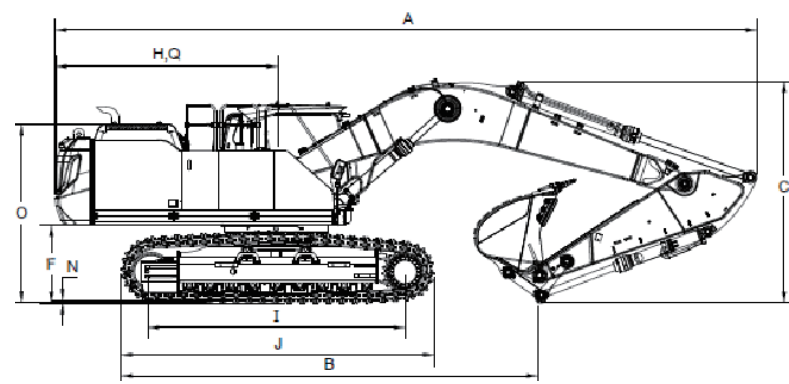


# 03 Технические характеристики



A	Общая длина, мм	11350	M	Ширина гусеничного башмака, мм	600
B	Опорная длина, мм	6760	N	Высота зуба башмака, мм	36
C	Высота до верха стрелы, мм	3615	O	Высота противовеса, мм	2892
D	Ширина башни, мм	3200	P	Ширина башни, мм	3025
E	Высота до верха кабины, мм	3246	1	Макс. высота резания, мм	10020
F	Дорожный просвет под противовесом, мм	1224	2	Макс. высота выгрузки, мм	7046
G	Мини. дорожный просвет, мм	516	3	Макс. глубина копания, мм	6982
H	Радиус поворота надстройки, мм	3610	4	Макс. глубина копания (высота вертикальной стенки), мм	4707
I	Опорная длина гусеницы на земле, мм	4140	5	Макс. радиус копания, мм	10790
J	Длина гусеницы, мм	5070	6	Макс. расстояние выемки, мм	10588
K	Ширина колеи, мм	2590	7	Мини. вылет поворота рабочего устройства, мм	4587
L	Ширина шасси с учетом ширины башмака 600, мм	3200			



## Удовлетворение клиентов - наша главная цель

Lovol Heavy Industry - полностью государственная дочерняя компания Weichai Holding Group, основанная в 2004 году. На текущий момент компания располагает «тремя производственными базами и двумя инновационными центрами».

Как одно из шести ключевых направлений бизнеса Weichai Group, продукция LOVOL охватывает четыре основных сегмента: экскаваторы, погрузчики, карьерные самосвалы и экскаваторы-погрузчики. Проектирование, производство и продажи экскаваторов, погрузчиков и экскаваторов-погрузчиков осуществляются в Циндао на территории площадью более 900 акров (≈60 га). Разработка и производство карьерных самосвалов расположены в Янчжоу (провинция Цзянсу) на площади 300 акров (≈20 га). Предоставляя клиентам интеллектуальные продукты, взаимосвязь оборудования, интеллектуальное строительство, новые энергетические продукты и сценарные решения, компания Lovol Heavy Industry постепенно превратилась в ведущего мирового поставщика решений для интеллектуального строительства.



LOVOL HEAVY INDUSTRY GROUP CO.,LTD.

Z20250507-2

Информация об агентах компании тяжелой промышленности Lovol

© Продукция LOVOL постоянно совершенствуется. Мы оставляем за собой право вносить изменения в параметры и дизайн без предварительного уведомления пользователей.  
 © Конфигурация и цветовое оформление продукции в рекламных материалах могут отличаться от фактических моделей. Окончательным является фактический продукт.

LOVOL

TURKUAZ  
MACHINERY CA



Модель двигателя:  
WEICHAИ WP10.5H

Мощность двигателя:  
247 кВт при 2000 об/мин

Эксплуатационная масса:  
37270 кг

Объем ковша:  
1.9 м³

FR375F

Гусеничный экскаватор

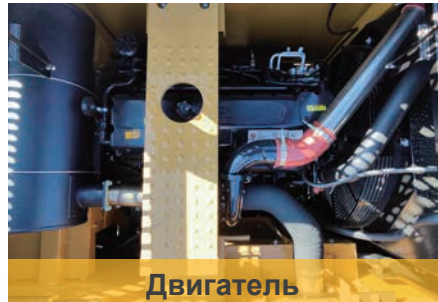
Технические характеристики и дизайн могут быть изменены без предварительного уведомления. На поставляемую технику может быть установлено дополнительное оборудование.

# 01 Преимущества продукции

**LOVOL**

## Гидравлическая система и двигатель

Адаптированный двигатель Weichai WP10.5H от Lovol + главный насос Linde + главный распределитель Linde.



Двигатель

**10,5 л**

Большой рабочий объем  
**2000 об/мин**

Скорость

**247 кВт**

Высокая мощность



Главный насос

**8,3 %**

Большой рабочий объем главного насоса, на 8,3% больше, чем у конкурирующих производителей главных насосов;

**21°**

Он оснащен плунжерными скользящими башмаками и технологией угла поворота планшайбы 21°, имеет компактную конструкцию и высокую удельную мощность.



Главный распределитель

Корпус главного клапана изготовлен из чугуна с вермикулярным графитом, который обладает лучшей вибростойкостью и теплопроводностью. Имеет небольшой коэффициент теплового расширения, что позволяет избежать заедания золотников и клапанов.

Он выдержал 3 миллиона ударов на испытательном стенде сверхвысокого давления без образования трещин, что гарантирует надежное качество.

## Конструкция машины

### Прочная ходовая часть

- Раздельная шасси-платформа для горных работ (40-тонная гусеничная система);
- улучшенная термообработка опорных катков и гусениц; износостойкость повышена на 50%.

### Усиленная поворотная платформа

- Конструкция платформы для тяжелых нагрузок: снижение напряжений на 40%;
- Увеличенное расстояние между точками крепления стрелы — повышенная грузоподъемность.



## Кабина

Новая разработка кабина поколения F имеет современный внешний вид и эргономичную компоновку, которая улучшает общий обзор, обеспечивает больше места для личных вещей и делает работу в этой машине более комфортной.



### Интерьер

Совершенно новый интерьер, новая конструкция воздухопроводов, а также увеличенное пространство для хранения вещей; сиденья были улучшены и модернизированы для большего комфорта.

### Интеллектуальное рабочее пространство

- Инновационная интеллектуальная система Lovol:
- Управление силовой установкой;
  - Автоматическое распознавание режимов работы;
  - Вспомогательные функции;
  - Персонализация настроек.
- 10,1-дюймовый сенсорный экран, кнопка запуска «одним касанием».

### Простое техническое обслуживание

Интегрированный топливный фильтр и масляный фильтр, все фильтры находятся в одном месте для удобства обслуживания; Двойной масляный шуп позволяет проверять уровень масла двигателя из отсека главного насоса, не поднимаясь к двигателю.

### Конструкция стрелы и рукояти с большим сечением

- Модернизированная архитектура рабочих органов: срок службы свыше 15 000 часов;
- Оптимизация шарниров стрелы + блокировка цилиндров;
- Трехсекционная конструкция стрелы с переменным сечением в хвостовой части, усиленная внутренними ребрами;
- Общий отжиг конструкции: снижение напряжений на 58%;
- Оптимизация шарниров рукояти: увеличение усилия копания + блокировка цилиндров;
- Увеличенное сечение рукояти: расширенные опоры, усиленные боковые плиты - повышение прочности и жесткости.

### Ковш для горных работ

- Скальный ковш объемом 1,9 м³ - высокая производительность;
- Оптимизированная форма ковша: снижение сопротивления при погружении, износостойкость повышена на 25%;
- Усиленные проушины: повышена устойчивость к разрывам.

# 02 Преимущества продукции

Удовлетворение клиентов - наша главная цель

# 03 Технические характеристики



Основные параметры	
Эксплуатационная масса, кг	37270
Скорость хода, высокая/низкая, км/ч	5.5/3.3
Скорость поворота платформы, об/мин	8.9
Длина стрелы, мм	6500
Длина рукояти, мм	2800
Усилие копания ковша, кН	221
Усилие копания рукояти, кН	192
Макс. тяговая сила, кН	234.2
Преодолеваемый уклон, %	70
Удельное давление на грунт, кПа	68.2

Двигатель	
Производитель	WEICHAI
Модель	WP10.5H
Количество цилиндров	6
Система подачи воздуха	Турбонаддув
Рабочий объем, л	10.5
Макс. крутящий момент, Н·м при об/мин	1470/1300
Номи. мощность, кВт при об/мин	247/2000
Моторное масло	
Емкость моторного масла, л	30
Топливный бак	
Емкость топливного бака, л	640
Платформа	
Тип платформы	Противовес выходит за границы ходовой

Гидросистема	
Гидронасос	
Производитель	LINDE
Модель	HPR210D
Макс. расход, л/мин	650.4
Тип	Аксиально-поршневой регулируемый насос*2+Шестеренчатый насос
Распределитель	
Производитель	LINDE
Модель	OCV32
Макс. расход, л/мин	378*2
Поворотный мотор	
Модель	HM5X180
Давление контура, МПа	32.4
Бортовой редуктор	
Производитель	EDDIE
Модель	FTM60A
Давление контура, МПа	35.3
Давление ГПК, МПа	34.3
Гидравлический бак	
Емкость гидравлического бака, л	316
Шасси	
Тип	X-образная с фиксированной колеей
Гусеница	
Ширина гусеничной ленты, мм	600
Опорный каток	
Количество опорных катков (с одной стороны)	9

