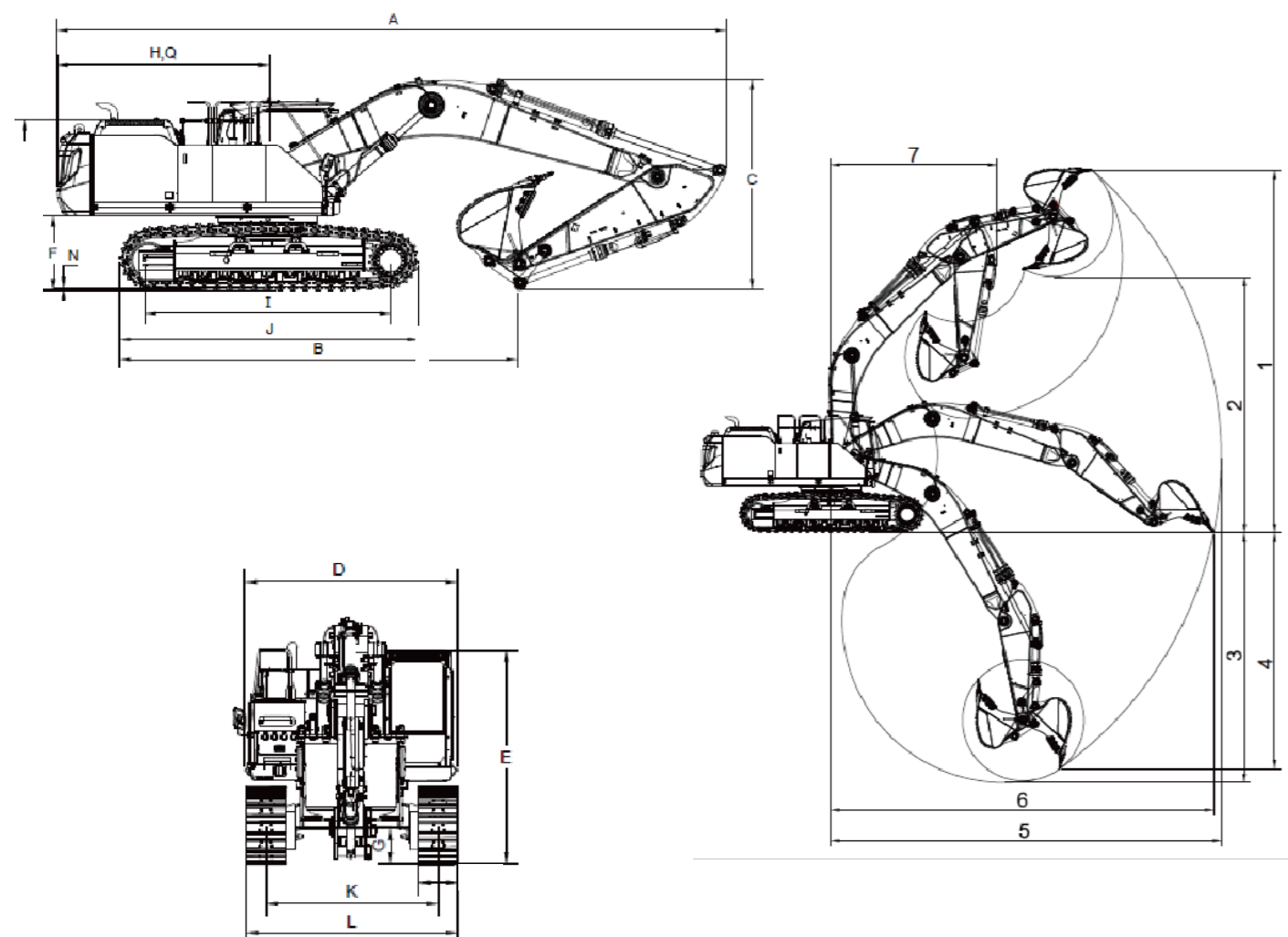


# 03 Технические характеристики



A	Общая длина, мм	10882	K	Ширина колеи, мм	2590
B	Опорная длина, мм	3190	L	Ширина шасси с учетом ширины башмака 600, мм	3190
C	Высота до верха стрелы, мм	3348	1	Макс. высота резания, мм	10277
D	Ширина башни, мм	3177	2	Макс. высота выгрузки, мм	7120
E	Высота до верха кабины, мм	3082	3	Макс. глубина копания, мм	6806
F	Дорожный просвет под противовесом, мм	1131	4	Макс. глубина копания (высота вертикальной стенки), мм	6200
G	Мини. дорожный просвет, мм	518	5	Макс. радиус копания, мм	10698
H	Радиус поворота надстройки, мм	3453	6	Макс. расстояние выемки, мм	10510
I	Опорная длина гусеницы на земле, мм	3812	7	Мини. вылет поворота рабочего устройства, мм	4173



## Удовлетворение клиентов - наша главная цель

Lovol Heavy Industry - полностью государственная дочерняя компания Weichai Holding Group, основанная в 2004 году. На текущий момент компания располагает «тремя производственными базами и двумя инновационными центрами».

Как одно из шести ключевых направлений бизнеса Weichai Group, продукция LOVOL охватывает четыре основных сегмента: экскаваторы, погрузчики, карьерные самосвалы и экскаваторы-погрузчики. Проектирование, производство и продажи экскаваторов, погрузчиков и экскаваторов-погрузчиков осуществляются в Циндао на территории площадью более 900 акров (≈60 га). Разработка и производство карьерных самосвалов расположены в Янчжоу (провинция Цзянсу) на площади 300 акров (≈20 га). Предоставляя клиентам интеллектуальные продукты, взаимосвязь оборудования, интеллектуальное строительство, новые энергетические продукты и сценарные решения, компания Lovol Heavy Industry постепенно превратилась в ведущего мирового поставщика решений для интеллектуального строительства.



**LOVOL HEAVY INDUSTRY GROUP CO.,LTD.**

Информация об агентах компании тяжелой промышленности Lovol

© Продукция LOVOL постоянно совершенствуется. Мы оставляем за собой право вносить изменения в параметры и дизайн без предварительного уведомления пользователей.  
© Конфигурация и цветовое оформление продукции в рекламных материалах могут отличаться от фактических моделей. Окончательным является фактический продукт.

**LOVOL**

**TURKUAZ  
MACHINERY CA**



Модель двигателя:  
WEICHAИ WP8H

Мощность двигателя:  
228 кВт при 2000 об/мин

Эксплуатационная масса:  
31600 кг

Объем ковша:  
1.7 м<sup>3</sup>

**FR315F**

**Гусеничный экскаватор**

Технические характеристики и дизайн могут быть изменены без предварительного уведомления. На поставляемую технику может быть установлено дополнительное оборудование.

# 01 Преимущества продукции

LOVOL

## Золотое сечение гидравлической силовой установки

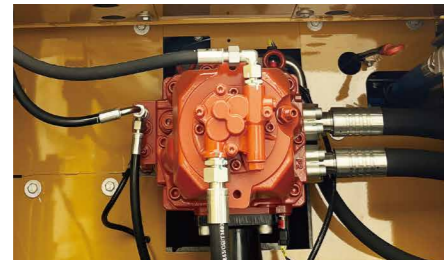
Двигатель Weichai WP8H + главный насос Linde + главный клапан Linde = оптимальная структура силового агрегата разработана компанией Lovol.



Двигатель Weichai WP8H

Выход на максимальный крутящий момент уже на рабочих оборотах двс, что обеспечивает повышенную эффективность и экономичность.

Электроуправляемая вязкостная муфта вентилятора + топливный бак из легкого материала PE.



Главный насос

8,3 %

Большой рабочий объем главного насоса, на 8,3% больше, чем у конкурирующих производителей главных насосов;

21°

Он оснащен плунжерными скользящими башмаками и технологией угла поворота планшайбы 21°, имеет компактную конструкцию и высокую удельную мощность.



Главный распределитель

Главный распределитель Linde: оптимальная настройка, оптимизированные каналы подачи масла - минимальные потери давления, быстрый отклик.

## Конструкция машины

### Усиленная ходовая часть

- Раздвижная шасси-платформа для горных работ (30-тонная гусеничная система);
- Улучшенная термообработка опорных катков и гусениц: износостойкость повышена на 50%.

### Усиленная поворотная платформа

- Поворотная платформа имеет прочную конструкцию, которая снижает общую нагрузку более чем на 40%;
- Была модернизирована конструкция платформы, увеличено расстояние между главной балкой и стрелой, чем значительно улучшена грузоподъемность.



### Конструкция стрелы и рукояти с большим сечением

- Улучшенная конструкция рабочих органов: срок службы свыше 15 000 часов;
- Улучшение и усиление шарниров стрелы + гидрозамки цилиндров;
- Трехсекционная конструкция стрелы с переменным сечением в хвостовой части, усиленная внутренними ребрами;
- Отжиг металлоконструкции: снижение напряжений на 58%;
- Оптимизация шарнирных соединений рукояти: увеличение усилия копания + блокировка цилиндров;
- Увеличенное сечение рукояти: расширенные опоры, усиленные боковые плиты - повышение прочности и жесткости.

### Ковш для земляных работ

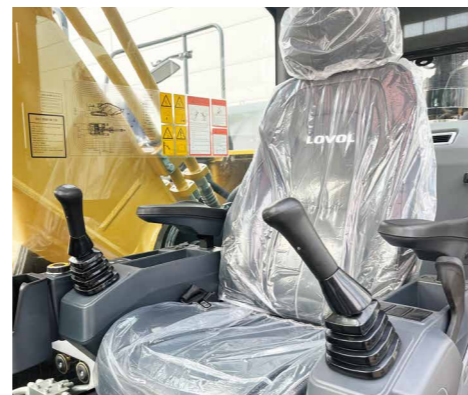
- Скальный ковш объемом 1,7 м<sup>3</sup> - высокая производительность;
- Оптимизированная форма ковша: снижение сопротивления при погружении, износостойкость повышена на 25%;
- Усиленные проушины: повышена устойчивость к разрывам.

# 02 Преимущества продукции

Удовлетворение клиентов - наша главная цель

## Кабина

Новая разработка кабина поколения F имеет современный внешний вид и эргономичную компоновку, которая улучшает общий обзор, обеспечивает больше места для личных вещей и делает работу в этой машине более комфортной. Соответствует нормам ROPS, что делает работу более безопасной; Панорамный люк на крыше обеспечивает более широкий обзор.



### Интерьер

Совершенно новый интерьер, новая конструкция воздухопроводов, а также увеличенное пространство для хранения вещей; сиденья были улучшены и модернизированы для большего комфорта.

### Интеллектуальное рабочее пространство

- Иновационная интеллектуальная система Lovol:
- Управление силовой установкой;
- Умное взаимодействие;
- Автоматическое распознавание режимов работы;
- Вспомогательные функции;
- Персонализация настроек.

### Простое техническое обслуживание

Интегрированный топливный фильтр и масляный фильтр, все фильтры находятся в одном месте для удобства обслуживания; Двойной масляный щуп позволяет проверять уровень масла двигателя из отсека главного насоса, не поднимаясь к двигателю.

## Удобный пользовательский интерфейс

- Иновационная интеллектуальная система Lovol;
- Управление силовой установкой;
- Автоматическое распознавание режимов работы;
- Вспомогательные функции;
- Персонализация настроек.

## Упрощенное обслуживание

Удобно расположенные фильтры. Двойная система измерения уровня масла: щуп доступен в отсеке главного насоса - проверка уровня без подъема на башню экскаватора.

# 03 Технические характеристики



Основные параметры	
Эксплуатационная масса, кг	31600
Скорость хода, высокая/низкая, км/ч	5.1/3.1
Скорость поворота платформы, об/мин	9.8
Длина стрелы, мм	6200
Длина рукояти, мм	2900
Усилие копания ковша, кН	213
Усилие копания рукояти, кН	171
Макс. тяговая сила, кН	261.2
Преодолеваемый уклон, %	70
Удельное давление на грунт, кПа	62.8

Двигатель	
Производитель	WEICHAI
Модель	WP8H
Количество цилиндров	6
Система подачи воздуха	Турбонаддув
Рабочий объем, л	8.2
Макс. крутящий момент, Н·м при об/мин	1300/1600
Номи. мощность, кВт при об/мин	228/2000
Моторное масло	
Емкость моторного масла, л	26
Топливный бак	
Емкость топливного бака, л	505

Платформа	
Тип платформы	Противовес выходит за границы ходовой

Гидросистема	
Гидронасос	
Производитель	LINDE
Модель	HPR180D
Макс. расход, л/мин	547.2
Тип	Аксиально-поршневой регулируемый насос*2+Шестеренчатый насос
Распределитель	
Производитель	LINDE
Модель	OCV25
Макс. расход, л/мин	2*300
Поворотный мотор	
Модель	HMF180
Давление контура, МПа	27
Бортовой редуктор	
Производитель	EDDIE
Модель	FTM60A
Давление контура, МПа	35.3
Давление ГПК, МПа	
34.3	
Гидравлический бак	
Емкость гидравлического бака, л	310

Шасси	
Тип	X-образная с фиксированной колеи
Гусеница	
Ширина гусеничной ленты, мм	600
Опорный каток	
Количество опорных катков (с одной стороны)	8

